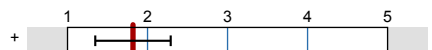


Prof. Dr. Hans-Georg Eßer

Systemsoftware (VS AKI Syssoft)
Erfasste Fragebögen = 25

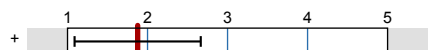
Globalwerte

Lerneinheiten des Instituts für Verbundstudien
(Fragen 3.2 - 3.7)



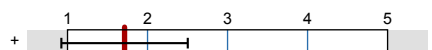
mw=1,82
s=0,47

Lernmaterialien des/der Lehrenden (Fragen 4.2 - 4.7)



mw=1,88
s=0,79

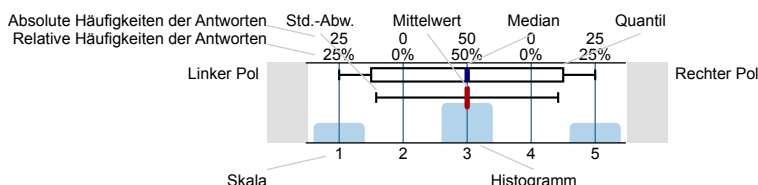
(Online-)Präsenzveranstaltungen (live oder aufgezeichnet) (Fragen 5.2 - 5.16)



mw=1,71
s=0,79

Legende

Fragestext



n=Anzahl
mw=Mittelwert
md=Median
s=Std.-Abw.
E.=Enthaltung

1. Datenschutz

Werden meine Daten vertraulich behandelt?

Alle Ihre Angaben werden anonym erfasst und ausgewertet. Es gibt keine Verknüpfung zu Ihren persönlichen Daten. Die Teilnahme ist freiwillig.

Was geschieht mit den Ergebnissen?

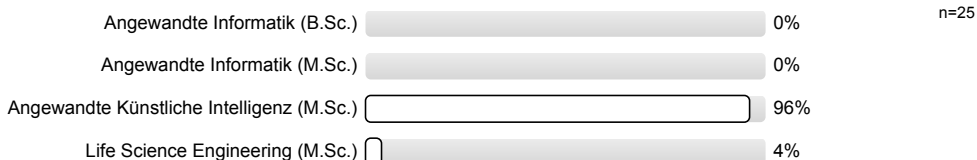
Ihre Angaben werden im Rahmen des Qualitätsmanagements dazu genutzt, um den Lehrenden ein Feedback zu dieser Veranstaltung zu geben und um Verbesserungspotenziale aufdecken zu können.

1.1) Ich habe die oben stehenden Datenschutzhinweise gelesen und stimme diesen zu.

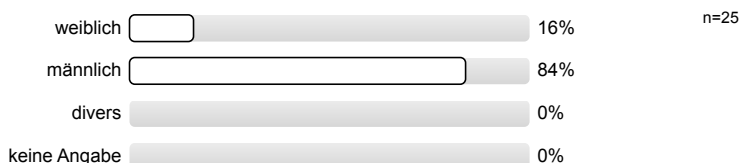


2. Allgemeine Angaben

2.1) Welchen Studiengang studieren Sie?

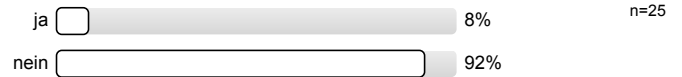


2.2) Welchem Geschlecht fühlen Sie sich zugehörig?

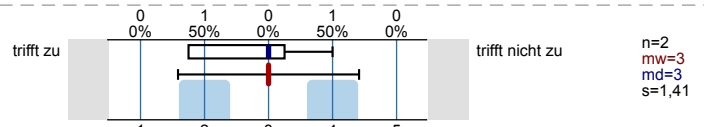


3. Lerneinheiten des Instituts für Verbundstudien (IfV)

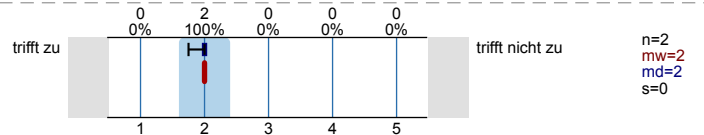
3.1) Wurden in diesem Modul Lerneinheiten des Instituts für Verbundstudien (IfV) eingesetzt?



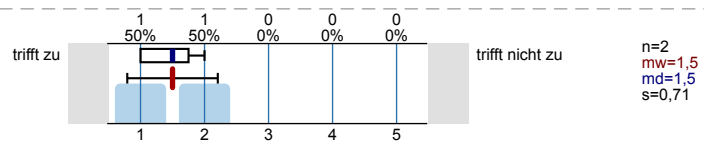
3.2) Die Lerneinheiten des IfV habe ich in der Regel intensiv bearbeitet.



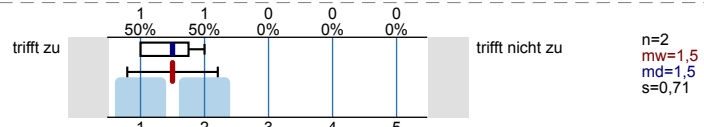
3.3) Die Lerneinheiten des IfV unterstützen das Erreichen der Lernziele und angestrebten Kompetenzen (z.B. durch strukturellen Aufbau, geforderte Eigenaktivitäten, Selbsttestaufgaben, eigenständiges Entwickeln von Problemlösungen).



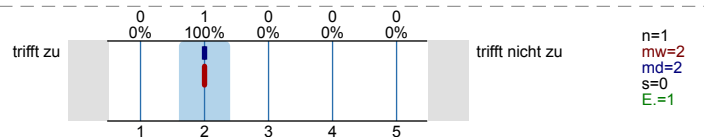
3.4) Ich erhalte - bei Bedarf - ausreichend Unterstützung/Beratung im Rahmen der Selbstlernphasen / der Arbeit mit Lerneinheiten des IfV.



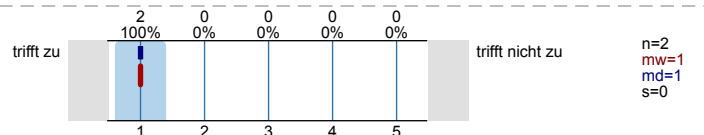
3.5) Die Inhalte der Online-Präsenzveranstaltungen haben einen engen Bezug zu den verteilten Lerneinheiten des IfV.



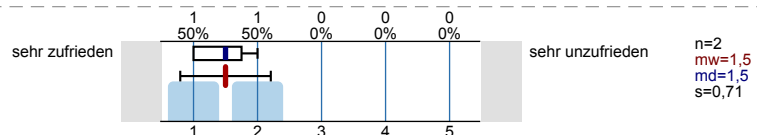
3.6) Die Lerneinheiten des IfV sind aktuell (z.B. hinsichtlich Gesetzestexte, Normen, Aktualität der Technik).



3.7) Die Lerneinheiten des IfV sind verständlich.



3.8) Insgesamt bin ich mit den Lerneinheiten des IfV ...

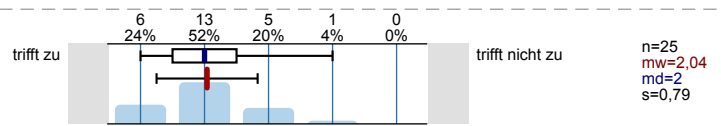


4. Lernmaterialien der/des Lehrenden (Reader, Übungsaufgaben, ausgewählte Literatur etc.)

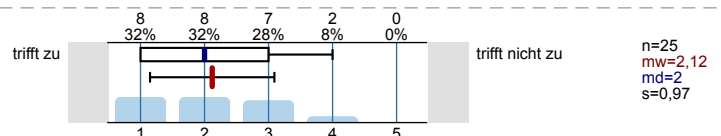
4.1) Wurden in diesem Modul Lernmaterialien der/des Lehrenden eingesetzt?



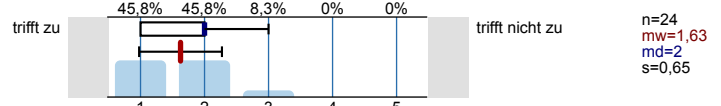
4.2) Die Lernmaterialien der/des Lehrenden habe ich in der Regel intensiv bearbeitet.



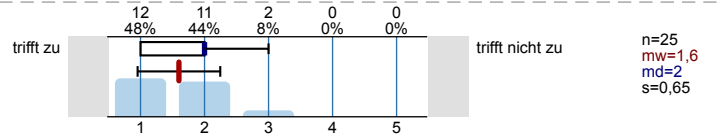
4.3) Die Lernmaterialien der/des Lehrenden unterstützen das Erreichen der Lernziele und angestrebten Kompetenzen (z.B. durch strukturellen Aufbau, geforderte Eigenaktivitäten, Selbsttestaufgaben, eigenständiges Entwickeln von Problemlösungen).



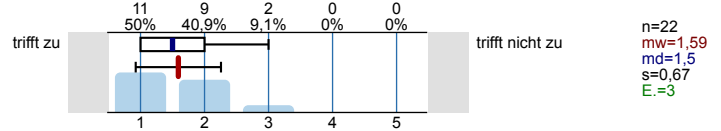
4.4) Ich erhalte - bei Bedarf - ausreichend Unterstützung/Beratung im Rahmen der Selbstlernphasen / der Arbeit mit den Lernmaterialien der/des Lehrenden.



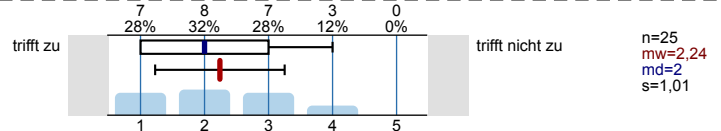
4.5) Die Inhalte der Online-Präsenzveranstaltungen haben einen engen Bezug zu den Lernmaterialien der/des Lehrenden.



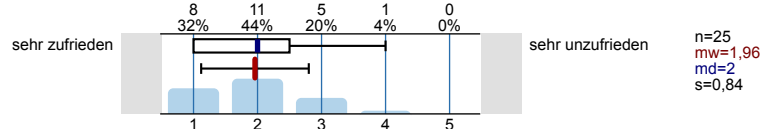
4.6) Die Lernmaterialien der/des Lehrenden sind aktuell (z.B. hinsichtlich Gesetzestexte, Normen, Aktualität der Technik).



4.7) Die Lernmaterialien der/des Lehrenden sind verständlich.



4.8) Insgesamt bin ich mit den Lernmaterialien der/des Lehrenden ...



4.9) Was gefällt Ihnen an den Lernmaterialien der/des Lehrenden?

- Ausführlich und sehr detailliert.
- Bei den Lehrmaterialien merkt man deutlich die Erfahrung von Prof. Esser als Autor. Die Materialien sind sehr gut geschrieben und sehr umfangreich.
- Die Kombination aus Theorie und Praxis finde ich sehr gut. Das ermöglicht mir die Theorie besser zu verstehen und fordert selbst mitzudenken.
- Die Lehrbriefe enthalten immer praktische Beispiele, die die Theorie einfacher verständlich macht und den Sinn und Zweck untermauert.
- Die Lerninhalte sind praxisorientiert und sehr umfangreich.
- Die Materialien sind sehr verständlich geschrieben.
- Die Möglichkeit sich den Vorlesungsstoff zur Nachbereitung als Video anschauen zu können.
- Die Praktischen Rechenbeispiele finde ich gut.
- Die eingebauten Infoblöcke finde ich gut.
- Für Anfänger sehr schwierig. Generell zu viel Inhalt (teilw. über 50 Seiten in 2 Wochen, da wo 3 verschiedene Skripte gelesen werden sollten). Zu viel Erklärung anhand von Beispielen und Sonderfällen. Unterscheidung, was wichtig ist und was eher Zusatzinfos sind fällt schwer.
- Praktische Aufgaben und Übungen, um Inhalte anzuwenden.
- Was ist der Bezug zum Studiengang?
- ausführlich, mit vielen weiterführenden Links und Anmerkungen

4.10) Welche konkreten Verbesserungsvorschläge haben Sie für die Lernmaterialien der/des Lehrenden?

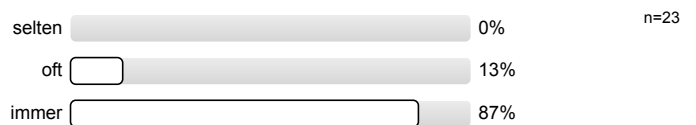
- Arbeiten mit der Shell vertiefen.
- Bezug zur KI erhöhen.
- Das Vorlesungsskript ist für Studierende, welche noch keine Vorkenntnisse im Bereich der Systemsoftware haben teils sehr schwer verständlich.
- Der Zweck des Moduls in Bezug auf diesen Studiengang ist nicht transparent. Selbstverständlich ist ein grundlegendes Verständnis, wie Rechner/OS und Linux arbeiten "nice-to-know". Wie dies jedoch bei der KI-Entwicklung unterstützt, ist für mich nicht einleuchtend. Stattdessen wäre ein Kurs zur eigentlichen Software-Entwicklung (Git, DevOps, Docker, Kubeflow, Testen, etc.) vor allem zu Beginn des Studiums - in Kombination mit dem Kurs "Programmierung der KI" - meines Erachtens sehr sinnvoll.
- Es ist nicht leicht erkenntlich wie teilweise tiefstes Linux Wissen als Grundlage für KI dient. Ein grundlegende Einführung von Linux ja

aber der Mehrwert von Berechnungen von Datei Größen hilft nicht bei der Vorbereitung für KI Entwicklung.

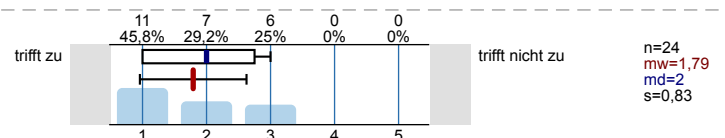
- Kürzer fassen und mehr den roten Faden im Block halten. Teilweise sehr umschweifend und zu viele Beispiele.
- Praxis(Bezug) zum Studiengang wäre wünschenswert, z.B.
 - mehr zum Daten filtern/aufbereiten uä
 - Sinn von Speicherplatzberechnungen
- Strukturiertere Erklärungen bspw. bei Regex; Nett ist es, zu erklären wie es früher war, aber mehr Konzentration auf aktuelle Themen und dazu mehr Erläuterungen wären hilfreich.
- Teilweise sind die Aufgaben zu detailliert bzw. gehen zu sehr 'ans Eingemachte' (z.B. Zugriff auf Dateien --> Inodes --> Blocknummern).
- Vielleicht etwas kürzer fassen. Das Bearbeiten der Lehrmaterialien für das Modul Systemsoftware nimmt sehr viel mehr Zeit in Anspruch als z.B. PKI, welches die doppelte Anzahl an ECTS gibt.
- Wenn man ohne Vorkenntnisse in den Kurs startet, ist es sehr schwierig dem Lehrbrief zu folgen. Allein das erste Kapitel hat mich durch die vielen neuen Begriffe und Konzepte schon überfordert.
- Zu viel Stoff für ein Modul mit 5 ects im Vernundstudium. Fühle mich bei Ihnen etwas überfordert.

5. (Online-)Präsenzveranstaltungen (in Präsenz, online-live oder aufgezeichnet)

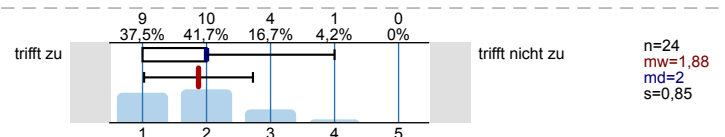
5.1) Die (Online-)Präsenzveranstaltungen besuche ich...



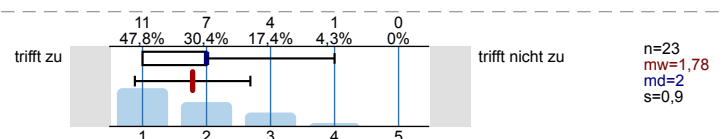
5.2) Die durchgeführten (Online-)Präsenzveranstaltungen unterstützen das Erreichen der Lernziele und angestrebten Kompetenzen (z.B. durch Methoden- u. Inhaltsvermittlung, Gruppenarbeit, Einbeziehen der Studierenden, Medien, Praxisbezüge, Aufgabenbearbeitung).



5.3) Aufgrund der (Online-)Präsenzveranstaltungen kann ich wichtige Sachverhalte der behandelten Themen besser nachvollziehen.

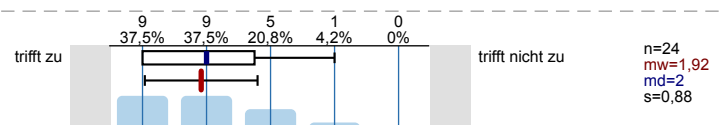


5.4) Ich habe regelmäßig die Gelegenheit meinen Lernfortschritt und meine Lernergebnisse zu überprüfen.

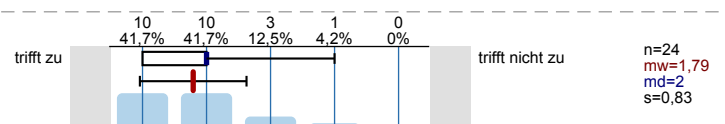


Der/die Lehrende...

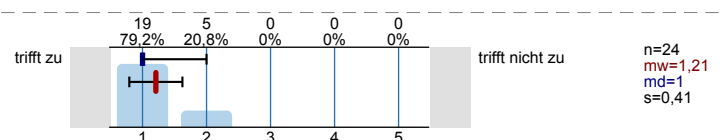
5.5) ...stellt die Lernziele der (Online-)Präsenzveranstaltung klar dar.

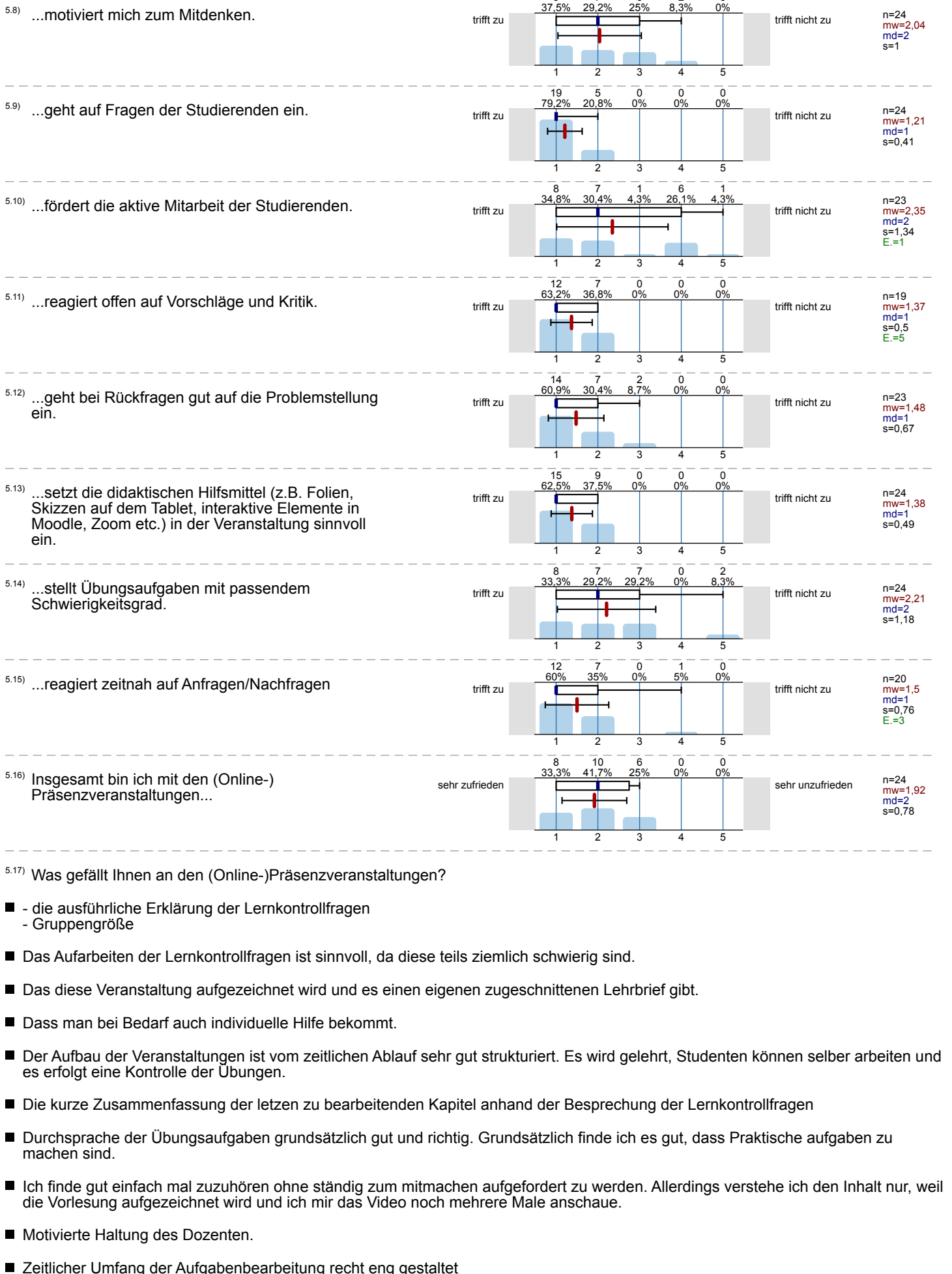


5.6) ...vermittelt die Lehrinhalte verständlich.



5.7) ...wirkt motiviert.



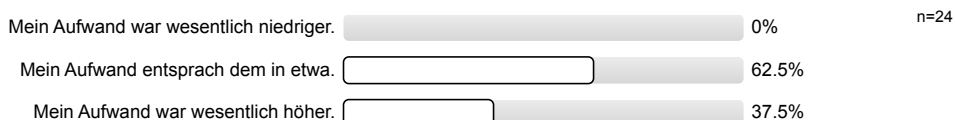


5.18) Welche konkreten Verbesserungsvorschläge haben Sie zu den (Online-)Präsenzveranstaltungen?

- Da der Wissensstand der Teilnehmer sehr variiert, ist es vermutlich schwierig alle abzuholen. Aber für Teilnehmer mit wenig/keinen Vorkenntnissen, wäre es vielleicht besser die Übungsaufgaben in Kleingruppen zu bearbeiten, alleine weiß ich bei manchen Aufgaben nicht weiter. Dadurch ist auch die Zeit teils zu knapp bemessen.
- Die Besprechung von Lösungen ist mitunter sehr frontal. Hier wäre es gut Studierende nach Lösungen zu fragen.
- Geschwindigkeit, in der die Übungsaufgaben besprochen werden ist zu schnell. Es wird immer nach Fragen gefragt, aber man hat gar keine Gelegenheit, das Gesagte wirken zu lassen; Alles, was direkt in Linux programmiert wird, wird viel zu schnell gemacht um es irgendwie nachvollziehen zu können.
- Mehr den Zusammenhang zum Studiengang ersichtlich machen.
- Weniger Inhaltbreite und dafür stärkere Konzentration auf vertiefende Aufgaben.
- die Themen reduzieren ; da der Lernstoff sehr hoch ist.
- strukturierter darstellen

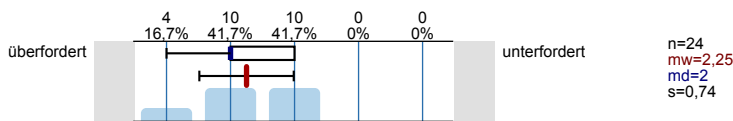
6. Workload

6.1) Wie hoch war Ihr Arbeitsaufwand im Bezug auf den angegebenen Workload (125 h) des Moduls? (Zum Aufwand zählen z.B. Online-Präsenzteilnahme, Bearbeitung der Lerneinheiten, Prüfungsvorbereitung, Gruppenarbeit, Anwendung der Kenntnisse im Beruf).

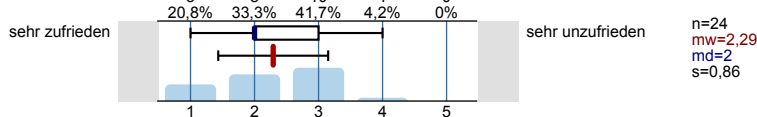


7. Gesamteindruck

7.1) Ich fühle mich in diesem Modul ...



7.2) Ich bin mit dem Modul insgesamt ...



8. Wiederkehrende Live Online-Veranstaltung

9. Lernvideos/ vertonte PowerPointPräsentation

10. Online-Sprechstunde

11. Moodle Forum des (Online)-Moduls

12. Digitale Praktikumsumgebung (z.B. MATLAB, Simulink, Unternehmenssimulation)

13. Webbasierte Praktikumsumgebung (WPU)

14. Übungsaufgaben, Tests und Quizzes

Profillinie

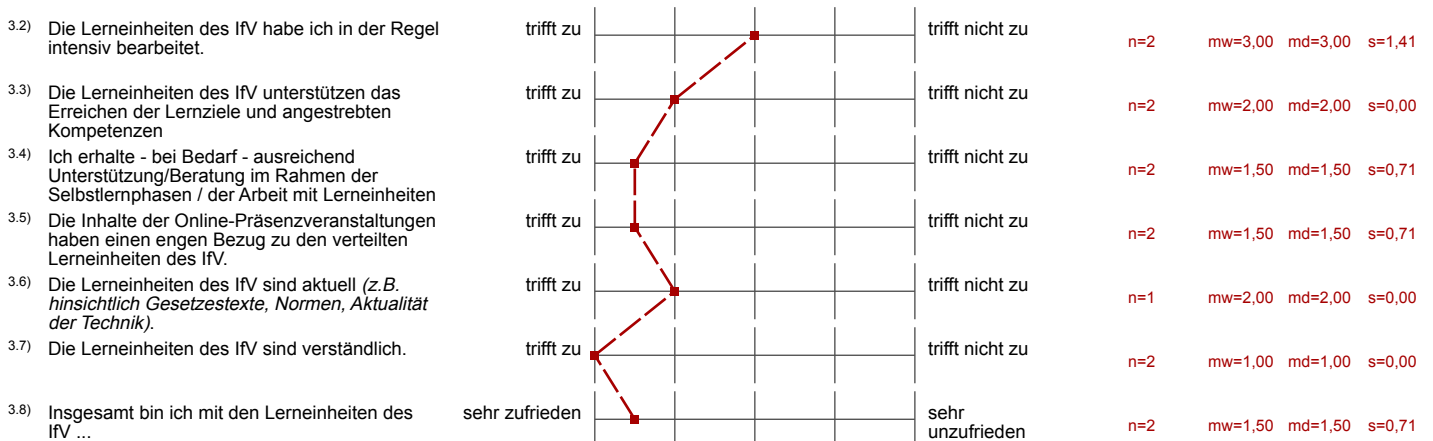
Teilbereich: Iserlohn Informatik und Naturwissenschaften Verbundstudium

Name der/des Lehrenden: Prof. Dr. Hans-Georg Eßer

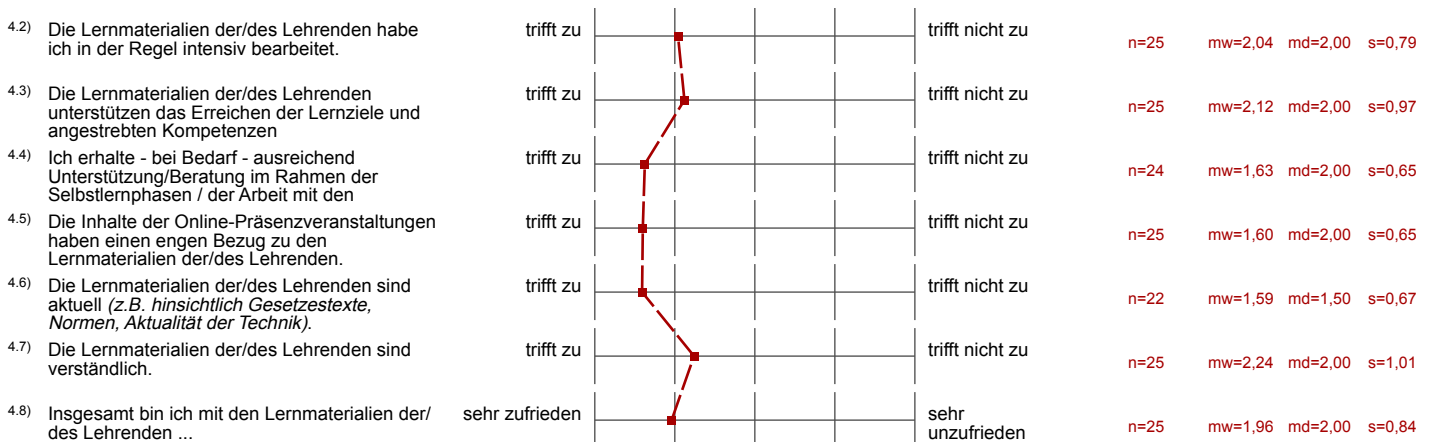
Titel der Lehrveranstaltung: Systemsoftware
(Name der Umfrage)

Verwendete Werte in der Profillinie: Mittelwert

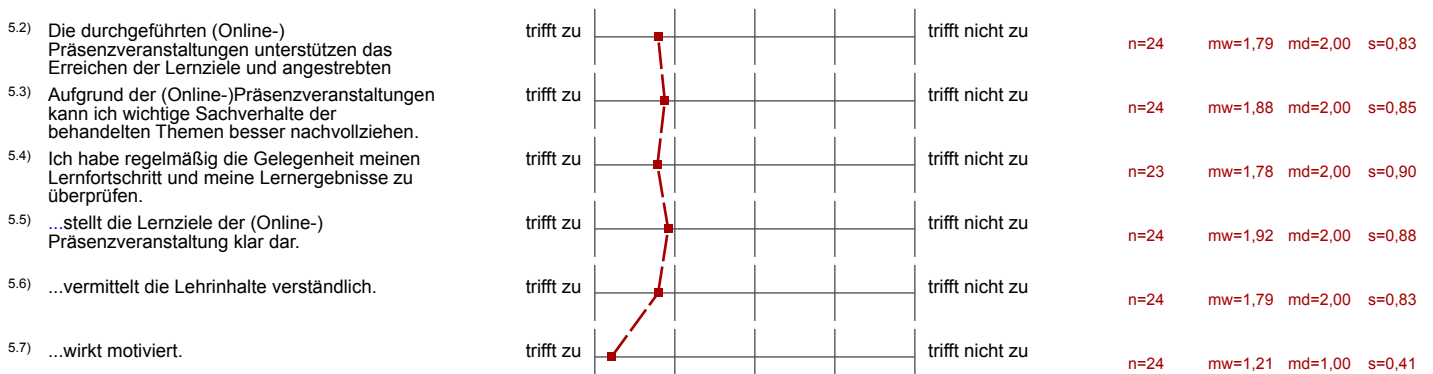
3. Lerneinheiten des Instituts für Verbundstudien (IfV)



4. Lernmaterialien der/des Lehrenden (Reader, Übungsaufgaben, ausgewählte Literatur etc.)



5. (Online-)Präsenzveranstaltungen (in Präsenz, online-live oder aufgezeichnet)



| | | | | | | | |
|---|----------------|--|------------------|------|---------|---------|--------|
| 5.8) ...motiviert mich zum Mitdenken. | trifft zu | | trifft nicht zu | n=24 | mw=2,04 | md=2,00 | s=1,00 |
| 5.9) ...geht auf Fragen der Studierenden ein. | trifft zu | | trifft nicht zu | n=24 | mw=1,21 | md=1,00 | s=0,41 |
| 5.10) ...fördert die aktive Mitarbeit der Studierenden. | trifft zu | | trifft nicht zu | n=23 | mw=2,35 | md=2,00 | s=1,34 |
| 5.11) ...reagiert offen auf Vorschläge und Kritik. | trifft zu | | trifft nicht zu | n=19 | mw=1,37 | md=1,00 | s=0,50 |
| 5.12) ...geht bei Rückfragen gut auf die Problemstellung ein. | trifft zu | | trifft nicht zu | n=23 | mw=1,48 | md=1,00 | s=0,67 |
| 5.13) ...setzt die didaktischen Hilfsmittel (z.B. Folien, Skizzen auf dem Tablet, interaktive Elemente in Moodle, Zoom etc.) in der Veranstaltung | trifft zu | | trifft nicht zu | n=24 | mw=1,38 | md=1,00 | s=0,49 |
| 5.14) ...stellt Übungsaufgaben mit passendem Schwierigkeitsgrad. | trifft zu | | trifft nicht zu | n=24 | mw=2,21 | md=2,00 | s=1,18 |
| 5.15) ...reagiert zeitnah auf Anfragen/Nachfragen | trifft zu | | trifft nicht zu | n=20 | mw=1,50 | md=1,00 | s=0,76 |
| 5.16) Insgesamt bin ich mit den (Online-) Präsenzveranstaltungen... | sehr zufrieden | | sehr unzufrieden | n=24 | mw=1,92 | md=2,00 | s=0,78 |

7. Gesamteindruck

| | | | | | | | |
|--|----------------|--|------------------|------|---------|---------|--------|
| 7.1) Ich fühle mich in diesem Modul ... | überfordert | | unterfordert | n=24 | mw=2,25 | md=2,00 | s=0,74 |
| 7.2) Ich bin mit dem Modul insgesamt ... | sehr zufrieden | | sehr unzufrieden | n=24 | mw=2,29 | md=2,00 | s=0,86 |

8. Wiederkehrende Live Online-Veranstaltung

| | | | |
|--|------------------|--|---------------------|
| 8.1) Wie schätzen Sie die Länge der einzelnen Sitzungen ein? (*) | viel zu kurz | | viel zu lang |
| 8.2) Die Live Online-Veranstaltung mit dem/der Lehrenden empfinde ich als lehrreich. (*) | stimme völlig zu | | stimme gar nicht zu |
| 8.3) Die einzelne Sitzung ist so gestaltet, dass ich gut folgen kann. (*) | stimme völlig zu | | stimme gar nicht zu |
| 8.5) Ich finde die Chatfunktion während der Live Online-Veranstaltung... (*) | sehr hilfreich | | gar nicht hilfreich |
| 8.7) Ich finde die Funktion "Break-Out-Room" ... (*) | sehr hilfreich | | gar nicht hilfreich |
| 8.9) Ich finde die Aufzeichnung zur Nachbereitung der Live Online-Veranstaltung... (*) | sehr hilfreich | | gar nicht hilfreich |
| 8.11) Die ad hoc-Umfragen fügen sich sinnvoll in den Ablauf der Live Online-Veranstaltung ein. (*) | stimme völlig zu | | stimme gar nicht zu |
| 8.12) Ich finde die ad hoc-Umfragen während der Live Online-Veranstaltung... (*) | sehr hilfreich | | gar nicht hilfreich |
| 8.13) Die Häufigkeit der ad-hoc Umfragen während der Live Online-Veranstaltung empfinde ich als... (*) | viel zu wenig | | viel zu häufig |

9. Lernvideos/ vertonte PowerPointPräsentation

| | | | |
|---|------------------|--|---------------------|
| 9.1) Die Länge der Lernvideos ist in der Regel... (*) | viel zu kurz | | viel zu lang |
| 9.2) Die Einbettung der Lernvideos (z.B. Zeitpunkt, Vor- und Nachbesprechung) in dem Online-Modul ist sinnvoll. (*) | stimme völlig zu | | stimme gar nicht zu |
| 9.3) Ich bin mit der technischen Qualität (z.B. Schnitt, Auflösung) der Lernvideos zufrieden. (*) | stimme völlig zu | | stimme gar nicht zu |
| 9.4) Ich kann den Inhalt der Lernvideos in der Regel gut nachvollziehen. (*) | stimme völlig zu | | stimme gar nicht zu |

9.5) Insgesamt bin ich mit den Lernvideos zufrieden. (*) stimme völlig zu | | | | | stimme gar nicht zu

10. Online-Sprechstunde

10.2) Ich empfinde die Online-Sprechstunde als hilfreich. (*) stimme völlig zu | | | | | stimme gar nicht zu

10.3) Ich empfinde die Anzahl der Online-Sprechstunden als ausreichend. (*) stimme völlig zu | | | | | stimme gar nicht zu

11. Moodle Forum des (Online)-Moduls

11.3) Ich finde das Forum des Online-Moduls in Moodle... (*) sehr hilfreich | | | | | gar nicht hilfreich

12. Digitale Praktikums Umgebung (z.B. MATLAB, Simulink, Unternehmenssimulation)

12.2) Ich bin mit den bereitgestellten Informationsunterlagen zu den eingesetzten Tools ... (*) sehr zufrieden | | | | | sehr unzufrieden

12.3) Ich bin mit der Unterstützung bei der Installation der digitalen Tools ... (*) sehr zufrieden | | | | | sehr unzufrieden

12.4) Ich bin insgesamt mit den eingesetzten Tools ... (*) sehr zufrieden | | | | | sehr unzufrieden

13. Webbasierte Praktikums Umgebung (WPU)

13.2) Ich bin mit den bereitgestellten Informationsunterlagen zur WPU... (*) sehr zufrieden | | | | | sehr unzufrieden

13.3) Ich bin bei Serviceanfragen zur WPU ... (*) sehr zufrieden | | | | | sehr unzufrieden

13.4) Ich bin insgesamt mit der WPU ... (*) sehr zufrieden | | | | | sehr unzufrieden

14. Übungsaufgaben, Tests und Quizzes

14.1) Die Online-Übungsaufgaben, Tests bzw. Quizzes sind nützlich für das Verständnis der Lerninhalte. (*) stimme völlig zu | | | | | stimme gar nicht zu

14.2) Mit den Online-Übungsaufgaben, Tests bzw. Quizzes innerhalb des Online-Moduls kann ich stets meinen Lernstand einschätzen. (*) stimme völlig zu | | | | | stimme gar nicht zu

