



FAU • Dekanat der TF
Martensstraße 5a
91058 Erlangen

FAU • Dekanat der TF • Martenstr. 5a • 91058 Erlangen

Herr
Prof. Dr.-Ing. Hans-Georg Eßer (PERSÖNLICH)

WS20/21: Auswertung zu Systemsicherheit 1

Sehr geehrter Herr Prof. Dr.-Ing. Eßer,

Sie erhalten hier die Ergebnisse der automatisierten Auswertung der Lehrveranstaltungsevaluation im WS20/21 zu Ihrer Umfrage vom Typ "Kurs":

- Systemsicherheit 1 -

Es wurde hierbei der Fragebogen - t_w19_its - verwendet, es wurden 9 Fragebögen von Studierenden ausgefüllt.

Bei den Einzelfragen werden je nach Fragen-Typ die Anzahl und Verteilung der Antworten, Mittelwert und Standardabweichung aufgelistet.

Die Text-Antworten für jede offene Frage sind zusammengefasst aufgelistet.

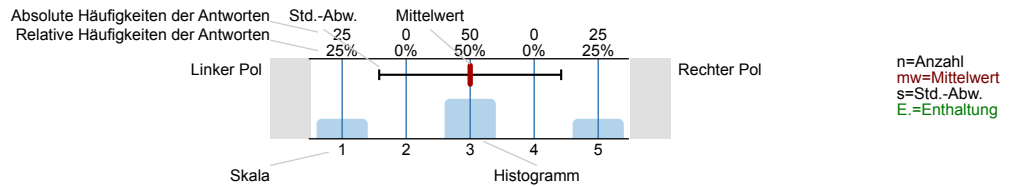
Mit freundlichen Grüßen

Prof. Dr. rer. nat. Rolf Wanka (Studiendekan der TF, rolf.wanka@fau.de)
Jürgen Frickel (Evaluationskoordinator, tf-evaluation@fau.de)



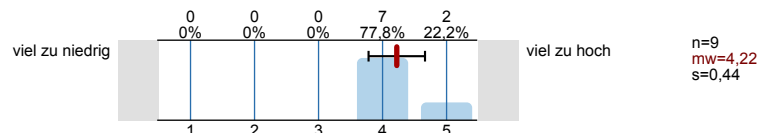
Legende

Fragetext

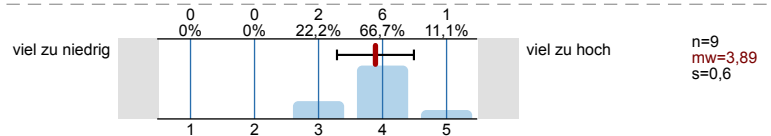


2. Studienmaterialien

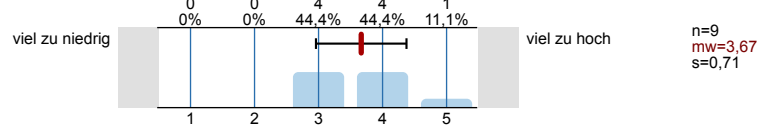
2.1) Der Umfang der Studienmaterialien war . . .



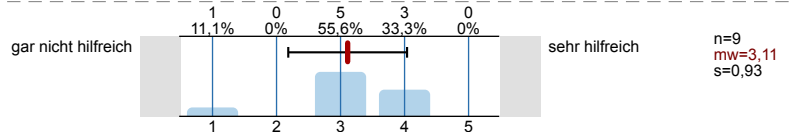
2.2) Das fachliche Niveau der Studienmaterialien war . . .



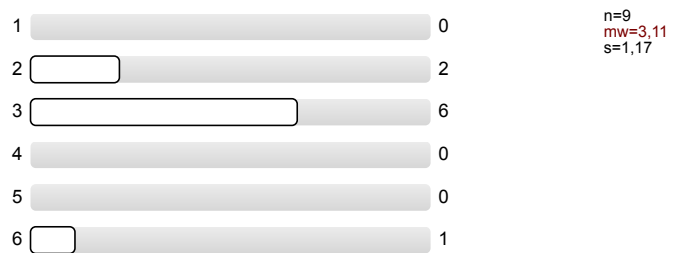
2.3) Das Niveau der Übungsaufgaben war . . .



2.4) Die Kontrollaufgaben waren . . .



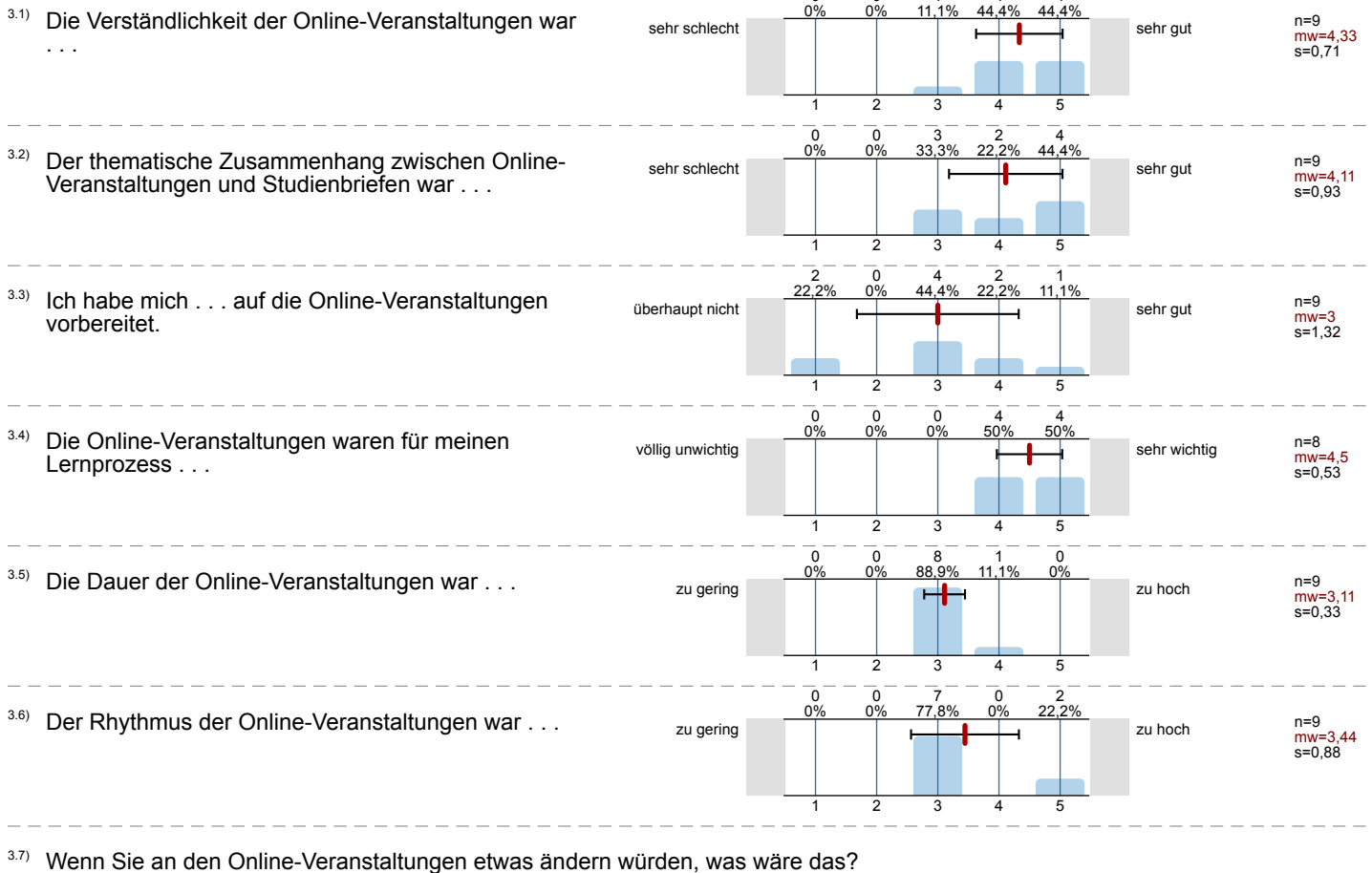
2.5) Insgesamt gebe ich den Studienbriefen die Schulnote . . .
 (1= sehr gut, 6 = ungenügend):



2.6) Wenn Sie an den Studienmaterialien etwas verändern würden, was wäre das?

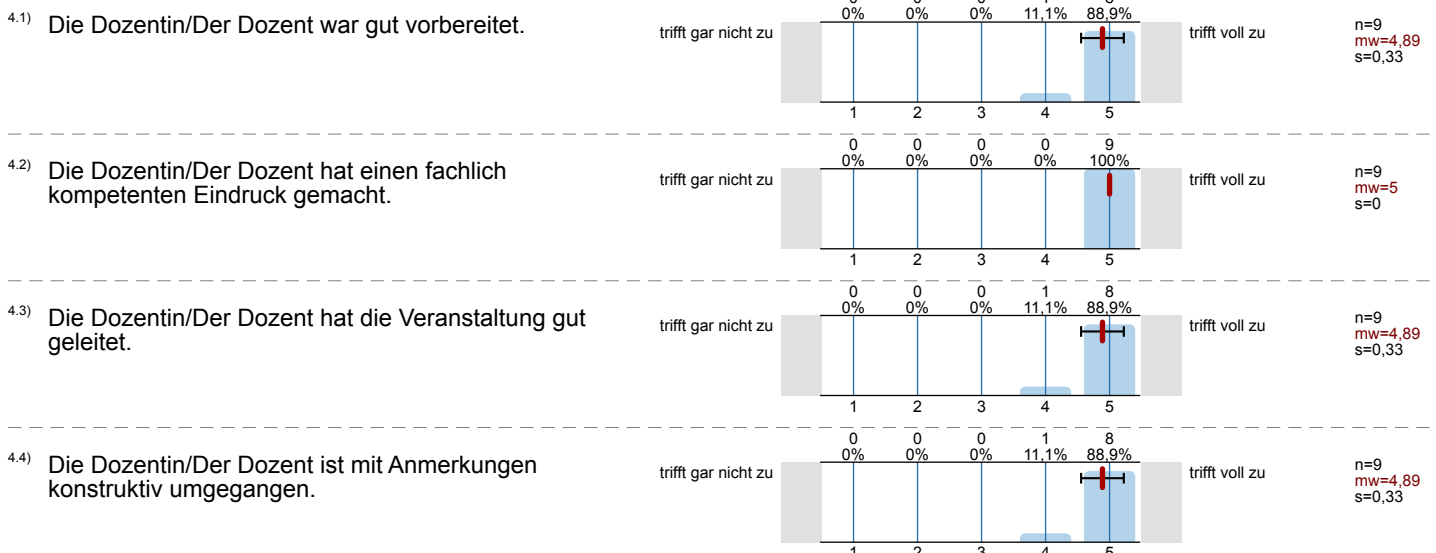
- Eher ein Skript ähnlich wie in anderen Modulen statt nur das Ulix Buch
- Eine Quellcode der mehr oder weniger konkrete Beispiele gibt, ersetzt kein Skript.
- Es wäre Hilfreich für die Übungsaufgaben ein Beispiel.
- Ich würde mir klassische Studienbriefe mit einer chronologischen Struktur wünschen. Springen von Kapitel 11 zu Kapitel 4, danach 3 und dann doch noch was aus Kapitel 11 ist zwar machbar, aber eher kontraproduktiv für den roten Faden. Gerade bei einem so aufwendigen und inhaltlich umfangreicheren Doppel-Modul.
- Mehr Erklärungen zu den Themen
- eine bessere Hilfe, was von den Studenten verlangt wird. Man wird ein wenig erschlagen von allem.
- Über das Ulix-Buch zu lernen, fällt sehr schwer. Kleinere Begleitdokumente/Videos zu den Themen die diese noch einmal kurz veranschaulichen wäre schön.

3. Online-Veranstaltungen



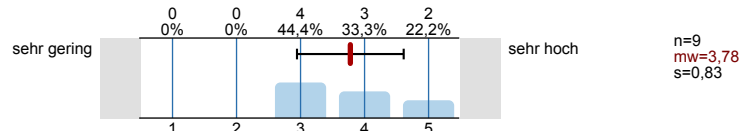
■ Auch wenn es ein Doppel-Modul ist: Wöchentliche Vorlesungen sind berufs begleitend echt heftig. Vor allem wenn man mal ein- bis zwei Wochen aus beruflichen Gründen keine Zeit mehr hatte, ist es bei einem wöchentlichen Rythmus sehr viel schwieriger und aufwendiger wieder rein zu kommen. Ich musste mir zwischendurch Urlaub nehmen um bei diesem Modul noch mitzukommen.

4. Dozentin/Dozent

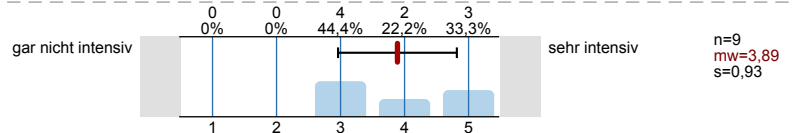


5. Arbeitsbelastung und Studierbarkeit

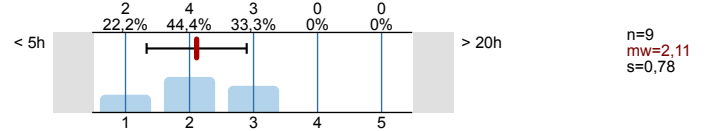
5.1) Der inhaltliche Umfang des Moduls war . . . im Verhältnis zur zeitlichen Dauer.



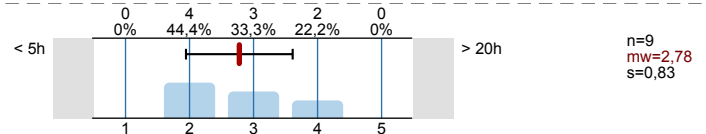
5.2) Wie zeitintensiv empfanden Sie das Modul insgesamt?



5.3) Wie viel Zeit planten Sie zu Modulbeginn wöchentlich insgesamt aufzuwenden?

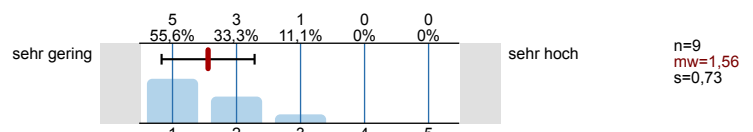


5.4) Wie viel Zeit haben Sie wöchentlich tatsächlich für das Modul aufgewendet?

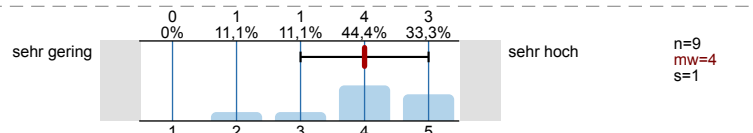


6. Bewertung des Gesamtmoduls

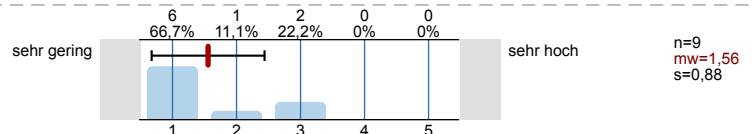
6.1) Meine Vorkenntnisse zu diesem Modul waren . . .



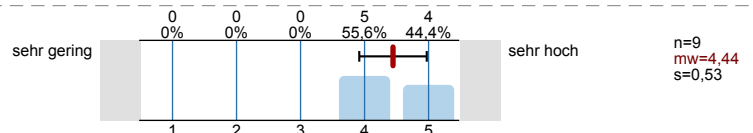
6.2) Mein Kenntniserwerb durch dieses Modul war . . .



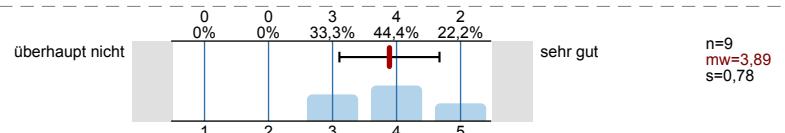
6.3) Der Bezug zwischen den Modulinhalten und meiner Arbeitspraxis war . . .



6.4) Die Qualität der Betreuung war insgesamt . . .



6.5) Meine Erwartungen an das Modul wurden . . . erfüllt.



7. Allgemeines Feedback zum Modul

7.1) Am Modul gefallen mir folgende Aspekte besonders:

- Der Zusammenhang von Studienbrief und Online Vorlesungen
- Die Einbindung des Betriebssystems, die Art zu erklären und das Eingehen auf Fragen/Verständnisprobleme.
- Neben der Theorie auch praktische Arbeit an ulix. Fordernde Übungen.
- Prof Freiling hat eine unglaublich tolle Art Inhalte zu erklären.

7.2) Am Modul gefällt mir Folgendes weniger, und ich schlage zur Verbesserung vor:

- Da ein teil der Übungen literate programming zu Grunde liegt, eine bessere Einführung in das Thema, vielleicht auch außerhalb von ulix, damit man sich besser hineinarbeiten kann.
- Das Konzept der Übungsaufgaben als Vorbereitung bzw. Inhalt einer Vorlesung finde ich sehr schwierig. In vielen Bereichen ersetzt eine halbe Seite Text nicht das, was durch Sprache/Grafiken etc. dargestellt wird. Die Aufgaben sind durchaus hilfreich, um den Inhalt zu verinnerlichen, allerdings nicht als Einstieg. Gerade das Präsenz Wochenende hat durch den Mix von Vorlesung + Aufgaben genau das noch mal gezeigt.

- Die Interrupts ein wenig besser darstellen: Am Anfang war es nicht wirklich klar mit was man sich beschäftigt. Würde man diese ein wenig eher erklären, fällt es ein wenig leichter sich etwas darunter vorzustellen.
- Um wichtige Informationen aus dem Studienbrief zu entnehmen musste ich oft zwischen den Zeilen lesen. An diesen Stellen sind klar definierte Vorgehensweisen oder Definitionen hilfreich.
- Wöchentliche Vorlesungen und Übungsabgaben sind neben einem Vollzeitjob eine sehr hohe Belastung, wenn man gleichzeitig noch bei den anderen Modulen mitkommen möchte. Es ist zwar ein 10 ECTS Modul, aber trotzdem rechtfertigt das meiner Meinung nach keine wöchentlichen Abgabefristen.

7.3) Sonstige Anmerkungen und Hinweise:

- Die Inhalte sind sehr interessant und machen eigentlich Spaß zu lernen und zu verstehen, aber durch den stark enormen Zeitdruck habe ich das Gefühl gehabt, mehr Bulimie-Lernen zu betreiben als es wirklich zu verstehen. Das ist schade, denn ich möchte die Inhalte nicht nur stumpf auswendig lernen und bei der Prüfung auskotzen sondern die Möglichkeit haben, sie wirklich verstehen zu können. Doch dafür fehlt definitiv die Zeit.
- Mehr den Sicherheitsaspekt beleuchten. Bei dem Übergang zur Onlineklausur ist die Verunsicherung gestiegen, da man nicht einschätzen bzw einordnen konnte wie es laufen würde und was erwartet wird
- Selbst wenn Sie das selbe Konzept weiterverfolgen möchte, so scheint es ja bereits "normale" Vorlesungen gegeben zu haben die auch aufgezeichnet wurden.
Bitte stellen Sie diese ebenso bereit.

Profillinie

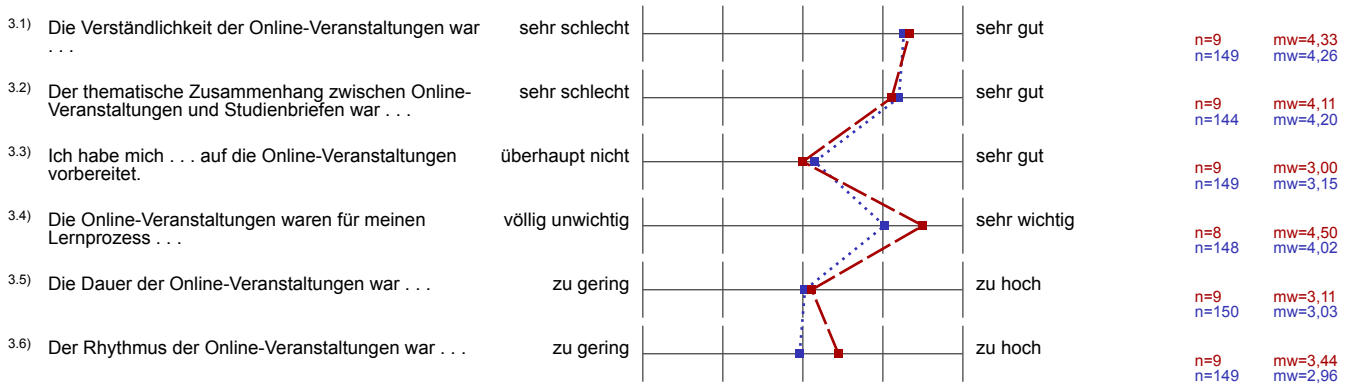
Teilbereich: Technische Fakultät • Informatik/IT-Sicherheit
 Name der/des Lehrenden: Prof. Dr.-Ing. Hans-Georg Eßer
 Titel der Lehrveranstaltung: Systemsicherheit 1 (20w-ITS-SysSec1)
 (Name der Umfrage)
 Vergleichslinie: WS20/21_Mittelwerte-für-Kurse-in-ITS

Verwendete Werte in der Profillinie: Mittelwert

2. Studienmaterialien



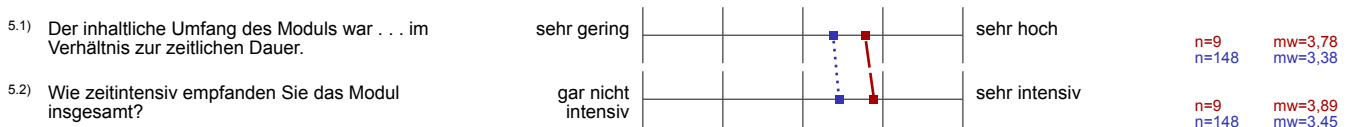
3. Online-Veranstaltungen



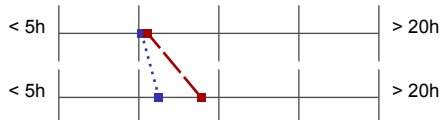
4. Dozentin/Dozent



5. Arbeitsbelastung und Studierbarkeit



5.3) Wie viel Zeit planen Sie zu Modulbeginn wöchentlich insgesamt aufzuwenden?



n=9 mw=2,11
n=142 mw=2,04

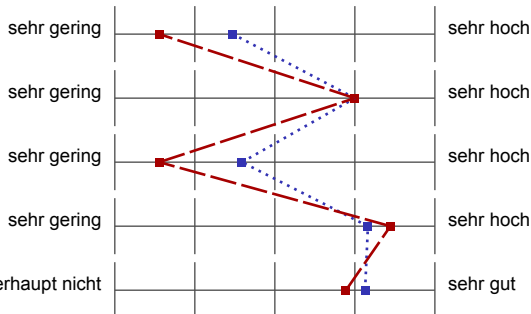
5.4) Wie viel Zeit haben Sie wöchentlich tatsächlich für das Modul aufgewendet?



n=9 mw=2,78
n=143 mw=2,25

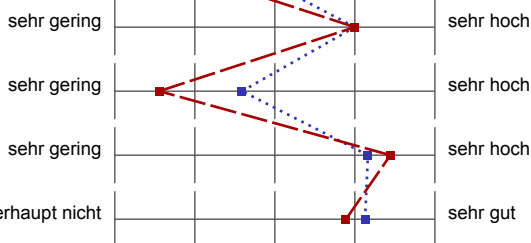
6. Bewertung des Gesamtmoduls

6.1) Meine Vorkenntnisse zu diesem Modul waren . . .



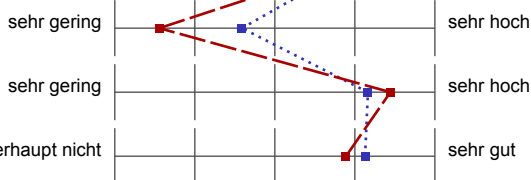
n=9 mw=1,56
n=149 mw=2,48

6.2) Mein Kenntniserwerb durch dieses Modul war . . .



n=9 mw=4,00
n=148 mw=4,00

6.3) Der Bezug zwischen den Modulhalten und meiner Arbeitspraxis war . . .



n=9 mw=1,56
n=146 mw=2,59

6.4) Die Qualität der Betreuung war insgesamt . . .



n=9 mw=4,44
n=147 mw=4,16

6.5) Meine Erwartungen an das Modul wurden . . . erfüllt.



n=9 mw=3,89
n=149 mw=4,13