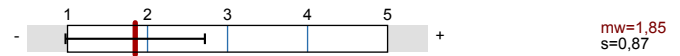
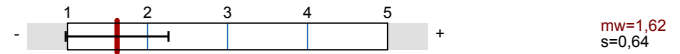


Globalwerte

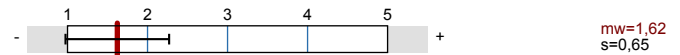
Lerneinheiten des IfV (Fragen 2.2-2.7)



Lernmaterialien der/des Lehrenden (Fragen 3.2-3.7)



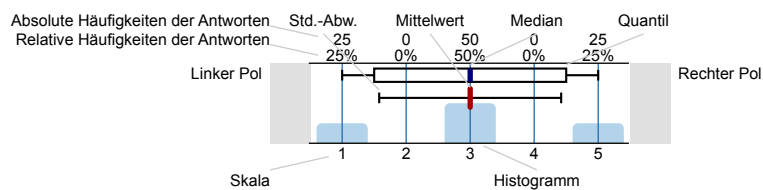
Präsenzveranstaltungen (Fragen 5.2-5.13)



Auswertungsteil der geschlossenen Fragen

Legende

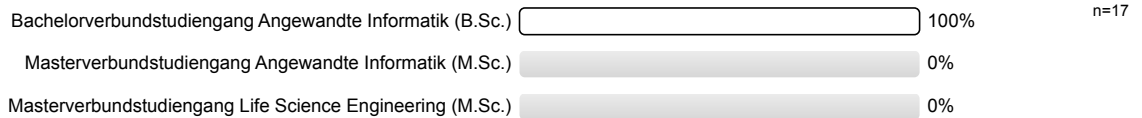
Fragetext



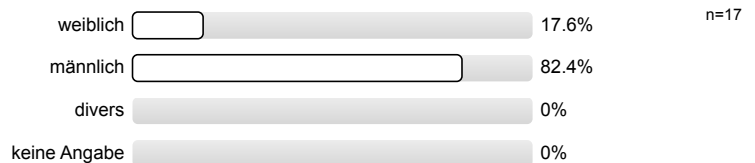
n=Anzahl  
 mw=Mittelwert  
 md=Median  
 s=Std.-Abw.  
 E.=Enthaltung

1. Allgemeine Angaben

1.1) Welchen Studiengang studieren Sie?



1.2) Welchem Geschlecht fühlen Sie sich zugehörig?

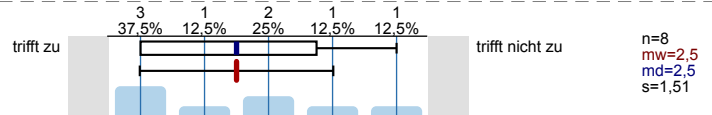


2. Lerneinheiten des Instituts für Verbundstudien (IfV)

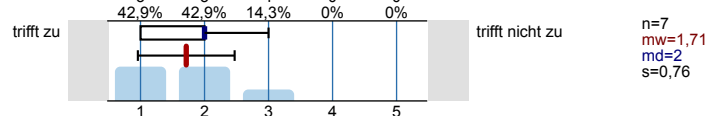
2.1) Wurden in diesem Modul Lerneinheiten des Instituts für Verbundstudien (IfV) eingesetzt?



2.2) Die Lerneinheiten des IfV habe ich in der Regel intensiv bearbeitet.



2.3) Die Lerneinheiten des IfV unterstützen das Erreichen der Lernziele und angestrebten Kompetenzen (z.B. durch strukturellen Aufbau, geforderte Eigenaktivitäten, Selbsttestaufgaben, eigenständiges Entwickeln von Problemlösungen).

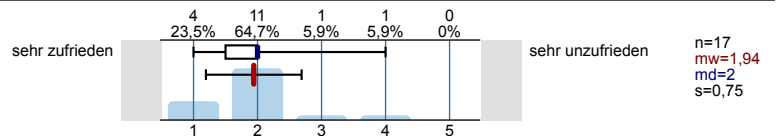


2.4)	Ich erhalte - bei Bedarf - ausreichend Unterstützung/Beratung im Rahmen der Selbstlernphasen / der Arbeit mit Lerneinheiten des IfV.		trifft nicht zu	n=7 mw=1,57 md=1 s=0,79
2.5)	Die Inhalte der Präsenzveranstaltungen haben einen engen Bezug zu den verteilten Lerneinheiten des IfV.		trifft nicht zu	n=7 mw=1,71 md=2 s=0,76
2.6)	Die Lerneinheiten des IfV sind aktuell (z.B. hinsichtlich Gesetzestexte, Normen, Aktualität der Technik).		trifft nicht zu	n=2 mw=1,5 md=2 s=0,71 E.=6
2.7)	Die Lerneinheiten des IfV sind verständlich.		trifft nicht zu	n=8 mw=1,75 md=2 s=0,71
2.8)	Insgesamt bin ich mit den Lerneinheiten des IfV...		sehr zufrieden	sehr unzufrieden n=8 mw=1,63 md=2 s=0,52

### 3. Lernmaterialien der/des Lehrenden (Reader, Übungsaufgaben, ausgewählte Literatur etc.)

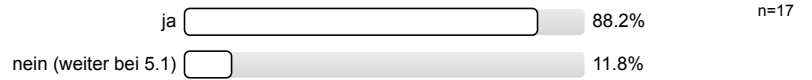
3.1)	Wurden in diesem Modul Lernmaterialien der/des Lehrenden eingesetzt?	ja <input type="text" value="100%"/> 100% nein (bitte weiter bei 4.1) <input type="text" value="0%"/> 0%		n=17
3.2)	Die Lernmaterialien der/des Lehrenden habe ich in der Regel intensiv bearbeitet.		trifft nicht zu	n=17 mw=2,76 md=3 s=1,09
3.3)	Die Lernmaterialien der/des Lehrenden unterstützen das Erreichen der Lernziele und angestrebten Kompetenzen (z.B. durch strukturellen Aufbau, geforderte Eigenaktivitäten, Selbsttestaufgaben, eigenständiges Entwickeln von Problemlösungen).		trifft nicht zu	n=16 mw=1,75 md=2 s=0,68
3.4)	Ich erhalte - bei Bedarf - ausreichend Unterstützung/Beratung im Rahmen der Selbstlernphasen / der Arbeit mit Lernmaterialien der/des Lehrenden.		trifft nicht zu	n=17 mw=1,59 md=1 s=0,71
3.5)	Die Inhalte der Präsenzveranstaltungen haben einen engen Bezug zu den verteilten Lernmaterialien der/des Lehrenden.		trifft nicht zu	n=17 mw=1,29 md=1 s=0,47
3.6)	Die Lernmaterialien der/des Lehrenden sind aktuell (z.B. hinsichtlich Gesetzestexte, Normen, Aktualität der Technik).		trifft nicht zu	n=6 mw=1,5 md=1,5 s=0,55 E.=11
3.7)	Die Lernmaterialien der/des Lehrenden sind verständlich.		trifft nicht zu	n=15 mw=1,93 md=2 s=0,8 E.=2

3.8) Insgesamt bin ich mit den Lernmaterialien der/des Lehrenden...

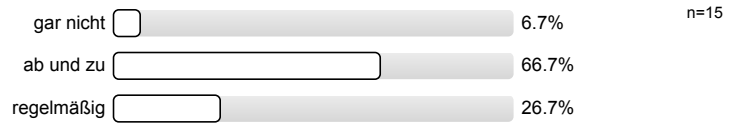


#### 4. Online-Angebote

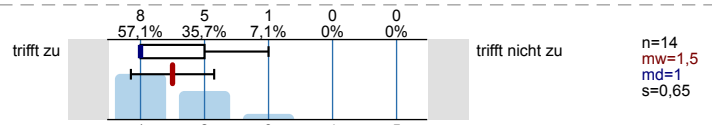
4.1) Gibt es in diesem Modul Online-Angebote?



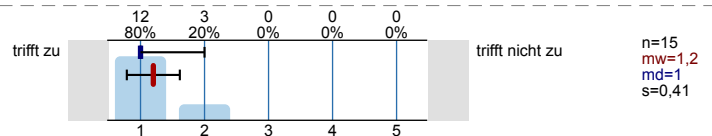
4.2) Wie häufig haben Sie Online-Angebote (z.B. Moodle) im Rahmen des Moduls genutzt?



4.3) Die Online-Angebote (z.B. Moodle) im Rahmen des Moduls waren unterstützend.

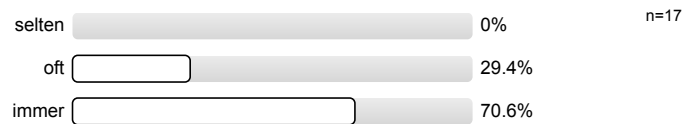


4.4) Die auf der Webseite verfügbaren Video-Aufzeichnungen sind hilfreich.

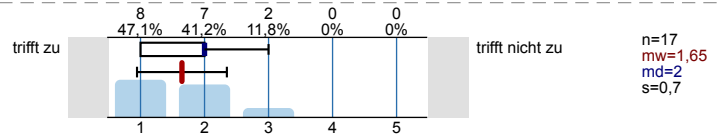


#### 5. Präsenzveranstaltungen

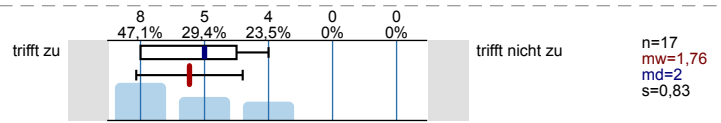
5.1) Die Präsenzveranstaltungen besuche ich...



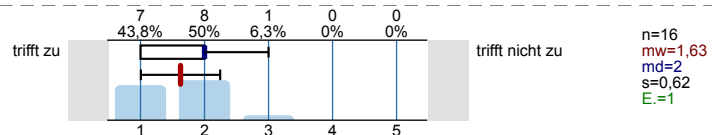
5.2) Die durchgeführten Präsenzveranstaltungen unterstützen das Erreichen der Lernziele und angestrebten Kompetenzen (z.B. durch Methoden- u. Inhaltsvermittlung, Gruppenarbeit, Einbeziehen der Studierenden, Medien, Praxisbezüge, Aufgabebearbeitung).



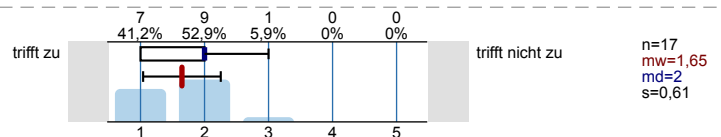
5.3) Aufgrund der Präsenzveranstaltungen kann ich wichtige Sachverhalte der behandelten Themen besser nachvollziehen.



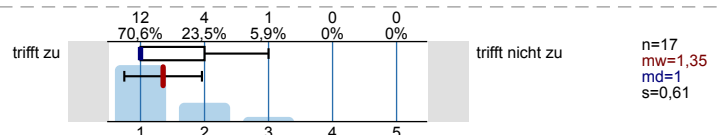
5.4) ...stellt die Lernziele der Präsenzveranstaltung klar dar.

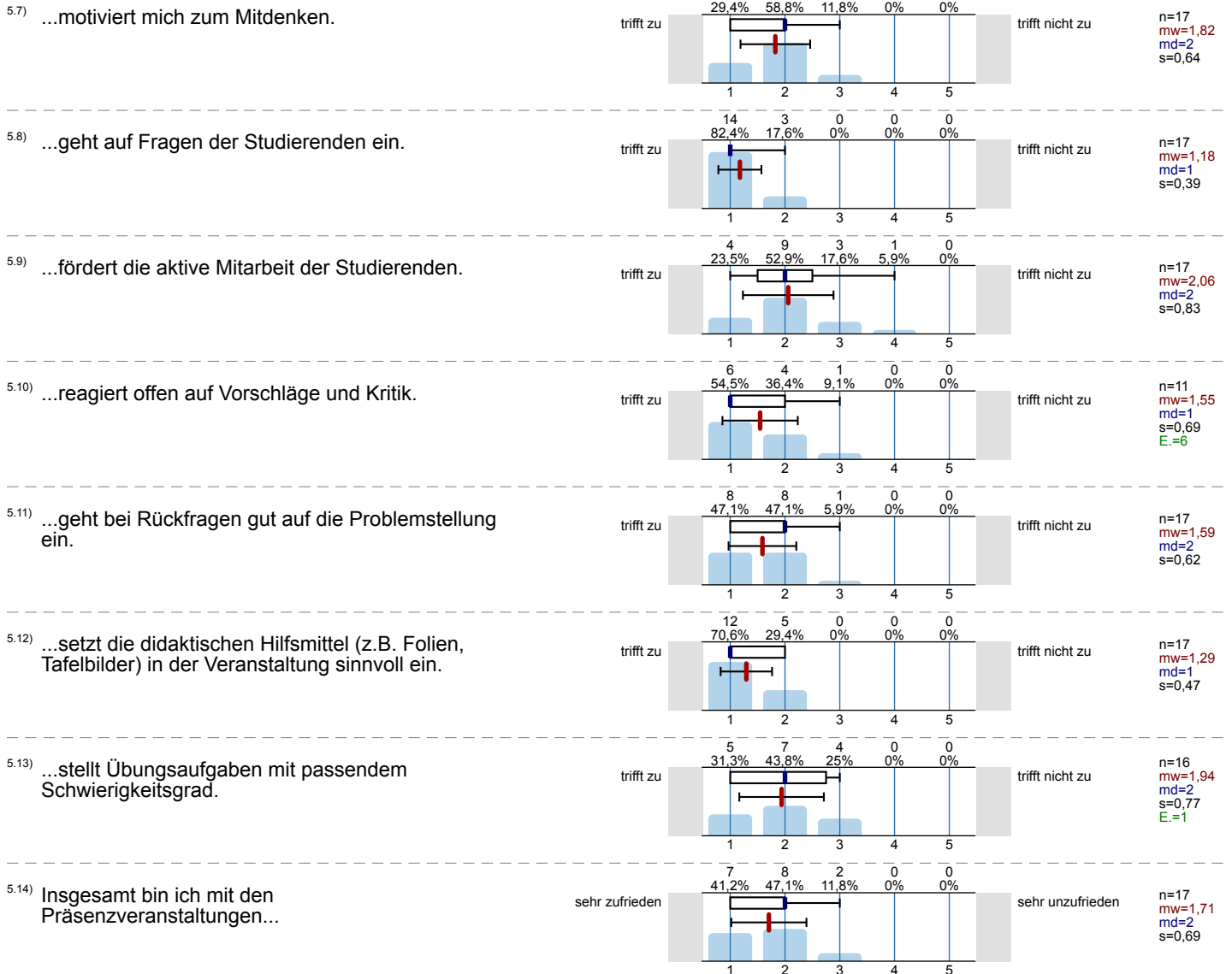


5.5) ...vermittelt die Lehrinhalte verständlich.

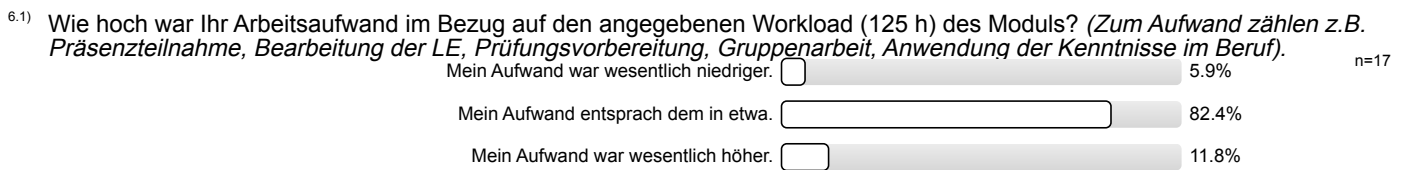


5.6) ...wirkt motiviert.

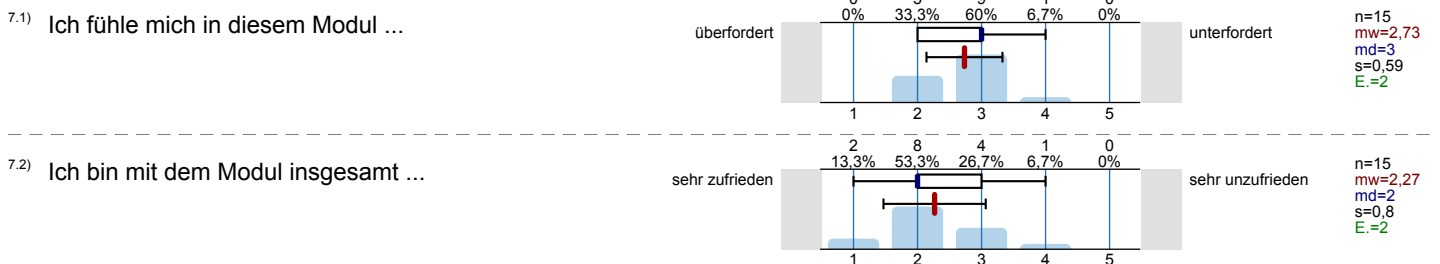




## 6. Workload



## 7. Gesamteindruck



# Profillinie

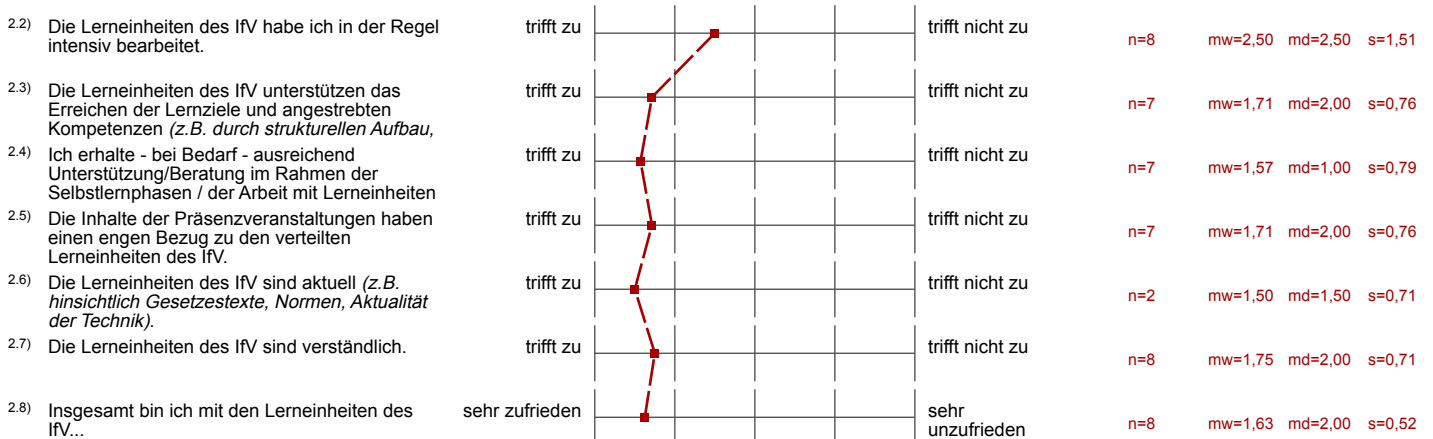
Teilbereich: Iserlohn Informatik und Naturwissenschaften Verbundstudium

Name der/des Lehrenden: Prof. Dr. Hans-Georg Eßer

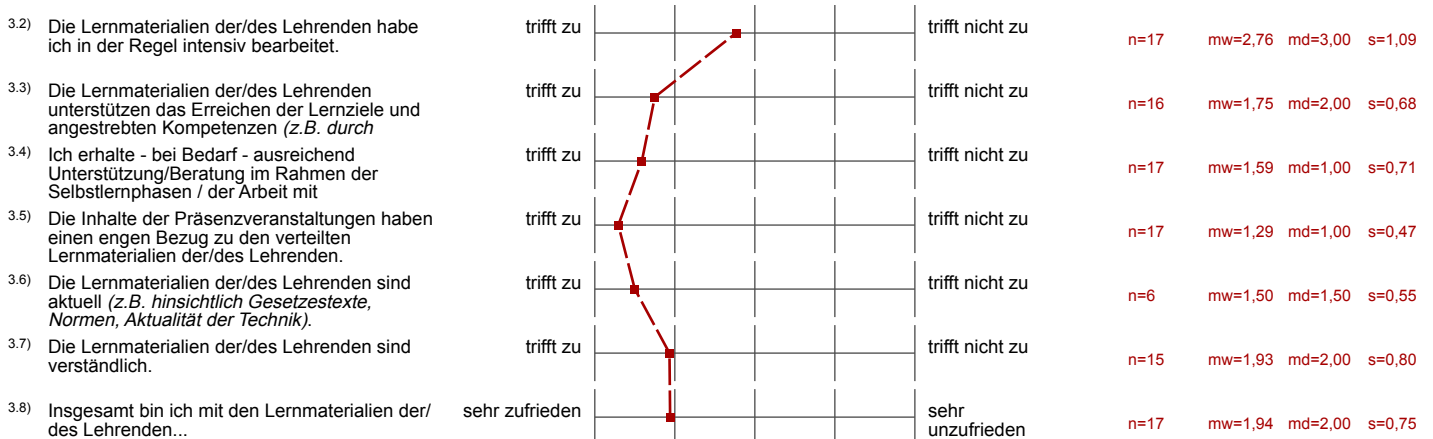
Titel der Lehrveranstaltung: Rechnerarchitektur  
(Name der Umfrage)

Verwendete Werte in der Profillinie: Mittelwert

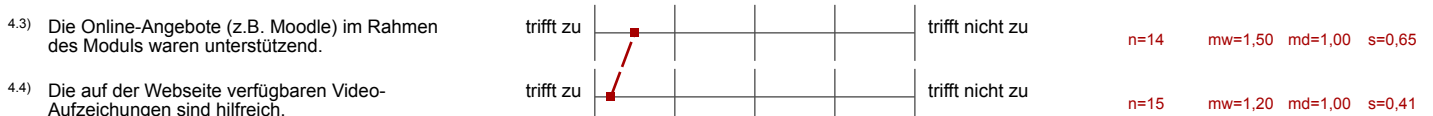
## 2. Lerneinheiten des Instituts für Verbundstudien (IfV)



## 3. Lernmaterialien der/des Lehrenden (Reader, Übungsaufgaben, ausgewählte Literatur etc.)



## 4. Online-Angebote



## 5. Präsenzveranstaltungen



5.3) Aufgrund der Präsenzveranstaltungen kann ich wichtige Sachverhalte der behandelten Themen besser nachvollziehen.	trifft zu		trifft nicht zu	n=17	mw=1,76	md=2,00	s=0,83
5.4) ...stellt die Lernziele der Präsenzveranstaltung klar dar.	trifft zu		trifft nicht zu	n=16	mw=1,63	md=2,00	s=0,62
5.5) ...vermittelt die Lehrinhalte verständlich.	trifft zu		trifft nicht zu	n=17	mw=1,65	md=2,00	s=0,61
5.6) ...wirkt motiviert.	trifft zu		trifft nicht zu	n=17	mw=1,35	md=1,00	s=0,61
5.7) ...motiviert mich zum Mitdenken.	trifft zu		trifft nicht zu	n=17	mw=1,82	md=2,00	s=0,64
5.8) ...geht auf Fragen der Studierenden ein.	trifft zu		trifft nicht zu	n=17	mw=1,18	md=1,00	s=0,39
5.9) ...fördert die aktive Mitarbeit der Studierenden.	trifft zu		trifft nicht zu	n=17	mw=2,06	md=2,00	s=0,83
5.10) ...reagiert offen auf Vorschläge und Kritik.	trifft zu		trifft nicht zu	n=11	mw=1,55	md=1,00	s=0,69
5.11) ...geht bei Rückfragen gut auf die Problemstellung ein.	trifft zu		trifft nicht zu	n=17	mw=1,59	md=2,00	s=0,62
5.12) ...setzt die didaktischen Hilfsmittel (z.B. Folien, Tafelbilder) in der Veranstaltung sinnvoll ein.	trifft zu		trifft nicht zu	n=17	mw=1,29	md=1,00	s=0,47
5.13) ...stellt Übungsaufgaben mit passendem Schwierigkeitsgrad.	trifft zu		trifft nicht zu	n=16	mw=1,94	md=2,00	s=0,77
5.14) Insgesamt bin ich mit den Präsenzveranstaltungen...	sehr zufrieden		sehr unzufrieden	n=17	mw=1,71	md=2,00	s=0,69

## 7. Gesamteindruck

7.1) Ich fühle mich in diesem Modul ...	überfordert		unterfordert	n=15	mw=2,73	md=3,00	s=0,59
7.2) Ich bin mit dem Modul insgesamt ...	sehr zufrieden		sehr unzufrieden	n=15	mw=2,27	md=2,00	s=0,80

## Auswertungsteil der offenen Fragen

---

### 2. Lerneinheiten des Instituts für Verbundstudien (IfV)

2.9) Was gefällt Ihnen an den Lerneinheiten des IfV?

- klare Struktur  
gut nachvollziehbar

2.10) Welche konkreten Verbesserungsvorschläge haben Sie für die Lerneinheiten des IfV?

Es wird keine Auswertung angezeigt, da die Anzahl der Antworten zu gering ist oder die Frage gefiltert wurde.

### 3. Lernmaterialien der/des Lehrenden (Reader, Übungsaufgaben, ausgewählte Literatur etc.)

3.9) Was gefällt Ihnen an den Lernmaterialien der/des Lehrenden?

- gute Strukturierung  
sehr verständlich
- Beispiele
- Kombination aus Inhalt / Beispielen und Bildern
- Sie sind strukturiert
- umfangreiche Erläuterung der Themen

3.10) Welche konkreten Verbesserungsvorschläge haben Sie für die Lernmaterialien der/des Lehrenden?

- mehr visuelle Hilfen und kleinteiligere / detaillierter Beispiele und Erklärungen

### 5. Präsenzveranstaltungen

5.15) Was gefällt Ihnen an den Präsenzveranstaltungen?

- Die Mischung aus Praxis und Theorie
- umfangreiche Erläuterungen der Aufgaben
- Übungen

5.16) Welche konkreten Verbesserungsvorschläge haben Sie zu den Präsenzveranstaltungen?

- 2. Termin: Aufgabe, die Assembler-Programme abzuschreiben war ein bisschen wenig bzw. hätte auch schon zuhause erfolgen können. Ich hätte mir eine Aufgabe mit mehr Anspruch gewünscht.
- den Inhalt langsamer durchgehen
- konkrete Beispielaufgaben zu jedem Thema zusammen durchgehen und so Werkzeuge an die Hand geben für die Bearbeitung gewisser Aufgabentypen
- zu viel "Bearbeiten von Aufgaben", mehr Erläuterungen wären schön

