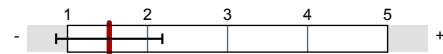


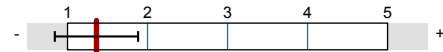
Globalwerte

Lerneinheiten des Instituts für Verbundstudien
 (Fragen 3.2 - 3.7)



mw=1,52
 s=0,66

Lernmaterialien des/der Lehrenden (Fragen 4.2 - 4.7)



mw=1,36
 s=0,52

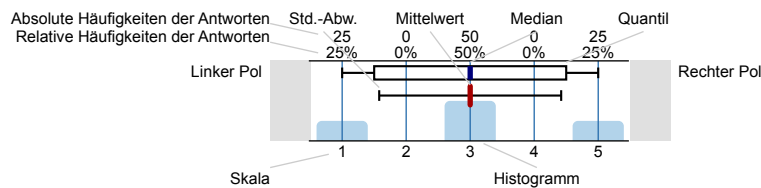
(Online-)Präsenzveranstaltungen (live oder aufgezeichnet) (Fragen 5.2 - 5.16)



mw=1,34
 s=0,49

Legende

Fragestext



n=Anzahl
 mw=Mittelwert
 md=Median
 s=Std.-Abw.
 E.=Enthaltung

1. Datenschutz

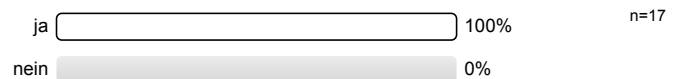
Werden meine Daten vertraulich behandelt?

Alle Ihre Angaben werden anonym erfasst und ausgewertet. Es gibt keine Verknüpfung zu Ihren persönlichen Daten. Die Teilnahme ist freiwillig.

Was geschieht mit den Ergebnissen?

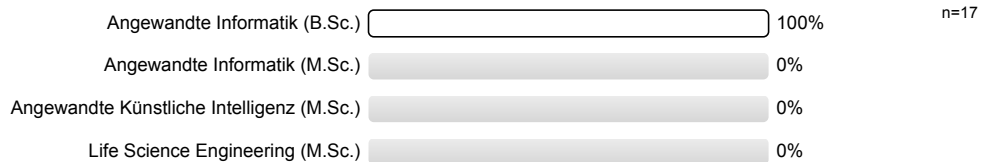
Ihre Angaben werden im Rahmen des Qualitätsmanagements dazu genutzt, um den Lehrenden ein Feedback zu dieser Veranstaltung zu geben und um Verbesserungspotenziale aufdecken zu können.

1.1) Ich habe die oben stehenden Datenschutzhinweise gelesen und stimme diesen zu.

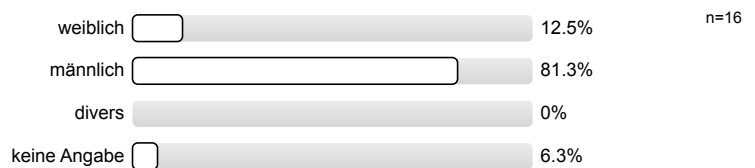


2. Allgemeine Angaben

2.1) Welchen Studiengang studieren Sie?



2.2) Welchem Geschlecht fühlen Sie sich zugehörig?

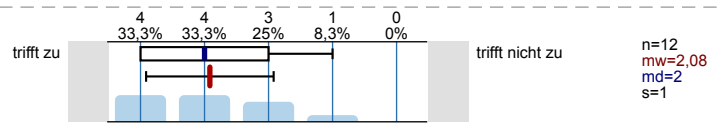


3. Lerneinheiten des Instituts für Verbundstudien (IfV)

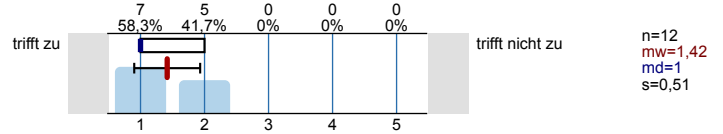
3.1) Wurden in diesem Modul Lerneinheiten des Instituts für Verbundstudien (IfV) eingesetzt?



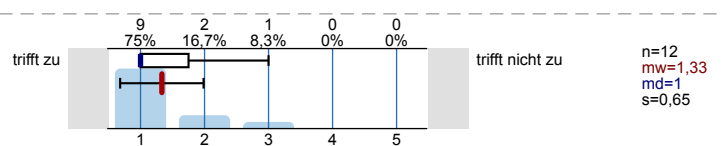
3.2) Die Lerneinheiten des IfV habe ich in der Regel intensiv bearbeitet.



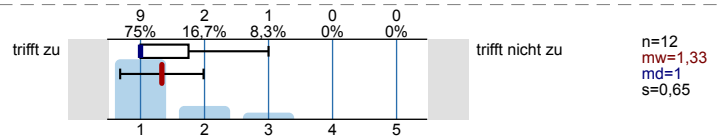
3.3) Die Lerneinheiten des IfV unterstützen das Erreichen der Lernziele und angestrebten Kompetenzen (z.B. durch strukturellen Aufbau, geforderte Eigenaktivitäten, Selbsttestaufgaben, eigenständiges Entwickeln von Problemlösungen).



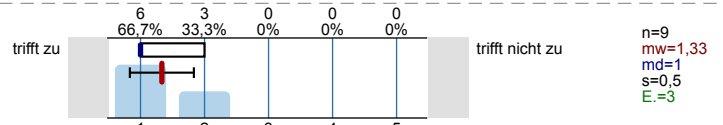
3.4) Ich erhalte - bei Bedarf - ausreichend Unterstützung/Beratung im Rahmen der Selbstlernphasen / der Arbeit mit Lerneinheiten des IfV.



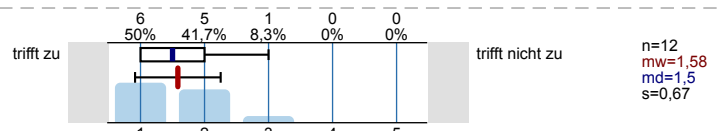
3.5) Die Inhalte der Online-Präsenzveranstaltungen haben einen engen Bezug zu den verteilten Lerneinheiten des IfV.



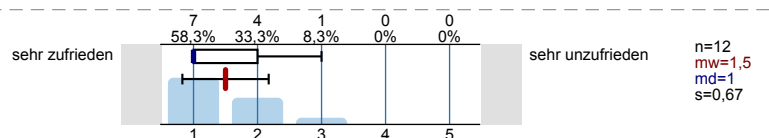
3.6) Die Lerneinheiten des IfV sind aktuell (z.B. hinsichtlich Gesetzestexte, Normen, Aktualität der Technik).



3.7) Die Lerneinheiten des IfV sind verständlich.



3.8) Insgesamt bin ich mit den Lerneinheiten des IfV ...



3.9) Was gefällt Ihnen an den Lerneinheiten des IfV?

- - praktisch orientiert
- - verständlich erklärt
- Detaillierte Beschreibung mit anschließender Zusammenfassung
- Ich möchte insbesondere den Schreibstil loben. Alles ist verständlich geschrieben.
- Perfekte Balance zwischen ausführlicher Erklärung von Konzepten und Anspruch an Studierende.
- Sehr gut strukturierte Inhalte und sinnvolle Übungsaufgaben.

3.10) Welche konkreten Verbesserungsvorschläge haben Sie für die Lerneinheiten des IfV?

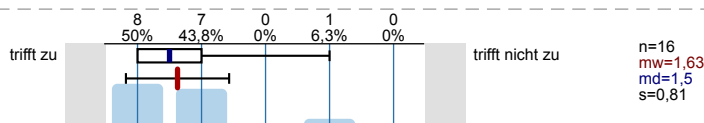
- Keine, alles top!

4. Lernmaterialien der/des Lehrenden (Reader, Übungsaufgaben, ausgewählte Literatur etc.)

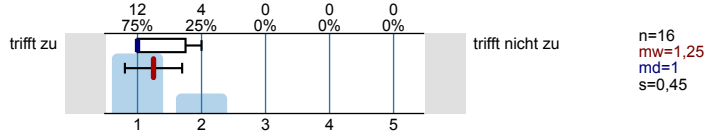
4.1) Wurden in diesem Modul Lernmaterialien der/des Lehrenden eingesetzt?



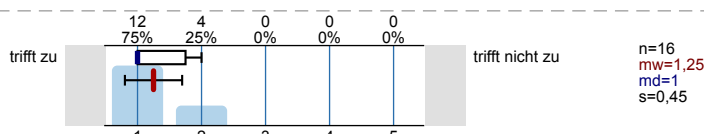
4.2) Die Lernmaterialien der/des Lehrenden habe ich in der Regel intensiv bearbeitet.



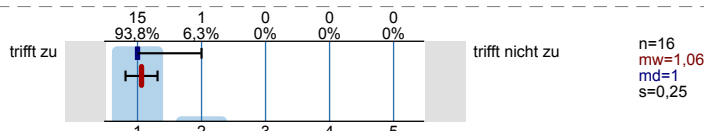
4.3) Die Lernmaterialien der/des Lehrenden unterstützen das Erreichen der Lernziele und angestrebten Kompetenzen (z.B. durch strukturellen Aufbau, geforderte Eigenaktivitäten, Selbsttestaufgaben, eigenständiges Entwickeln von Problemlösungen).



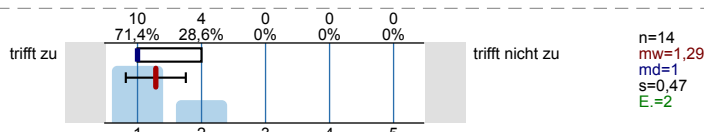
4.4) Ich erhalte - bei Bedarf - ausreichend Unterstützung/Beratung im Rahmen der Selbstlernphasen / der Arbeit mit den Lernmaterialien der/des Lehrenden.



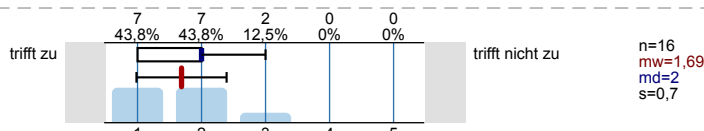
4.5) Die Inhalte der Online-Präsenzveranstaltungen haben einen engen Bezug zu den Lernmaterialien der/des Lehrenden.



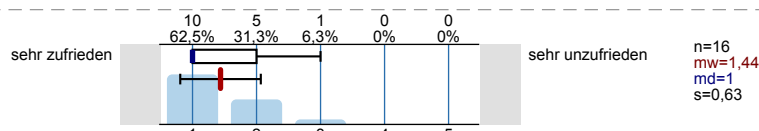
4.6) Die Lernmaterialien der/des Lehrenden sind aktuell (z.B. hinsichtlich Gesetzestexte, Normen, Aktualität der Technik).



4.7) Die Lernmaterialien der/des Lehrenden sind verständlich.



4.8) Insgesamt bin ich mit den Lernmaterialien der/des Lehrenden ...



4.9) Was gefällt Ihnen an den Lernmaterialien der/des Lehrenden?

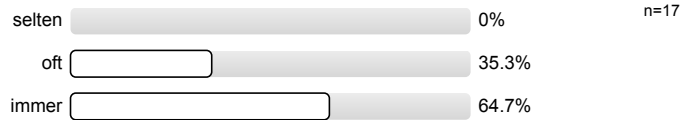
- * Das die Zusammenfassung am Ende des Kapitels in Englisch ist
- - gut strukturiert
- - verständlich
- - Online Video Repository des Dozenten sehr nützlich
- Aufgaben haben IMMER zusätzliche Informationen und Erklärungen - das bringt die Aufgabe in einen Kontext und gefällt mir sehr gut.
- Der Lehrbrief ist durchgehend sehr gut verständlich geschrieben.
- Sie haben einen passenden Bezug zum Lerninhalt des Moduls.
- Übungsaufgaben

4.10) Welche konkreten Verbesserungsvorschläge haben Sie für die Lernmaterialien der/des Lehrenden?

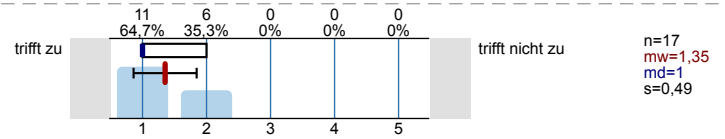
- Keine Konkreten Vorschläge
- Keine Verbesserungsvorschläge. Die Themen sind alle gut verständlich und vor allem interessant geschrieben. Den Lehrbrief zu lesen hat wirklich Spaß gemacht.

5. (Online-)Präsenzveranstaltungen (in Präsenz, online-live oder aufgezeichnet)

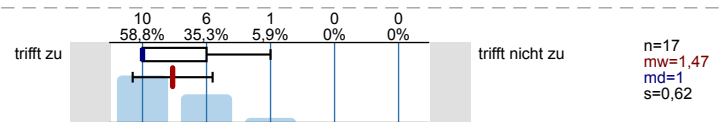
5.1) Die (Online-)Präsenzveranstaltungen besuche ich...



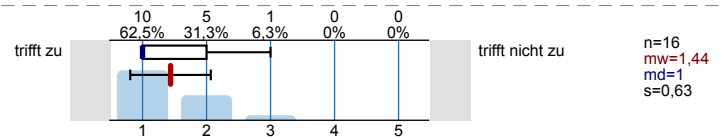
5.2) Die durchgeführten (Online-)Präsenzveranstaltungen unterstützen das Erreichen der Lernziele und angestrebten Kompetenzen (z.B. durch Methoden- u. Inhaltsvermittlung, Gruppenarbeit, Einbeziehen der Studierenden, Medien, Praxisbezüge, Aufgabebearbeitung).



5.3) Aufgrund der (Online-)Präsenzveranstaltungen kann ich wichtige Sachverhalte der behandelten Themen besser nachvollziehen.

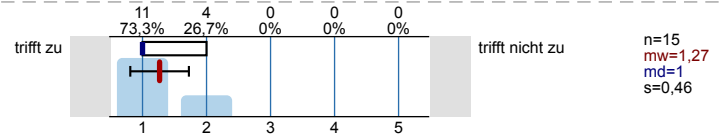


5.4) Ich habe regelmäßig die Gelegenheit meinen Lernfortschritt und meine Lernergebnisse zu überprüfen.

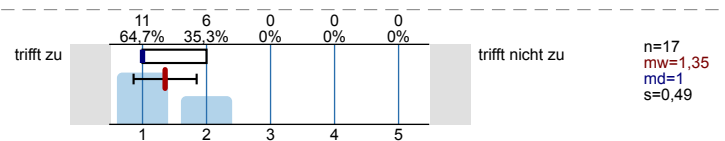


Der/die Lehrende...

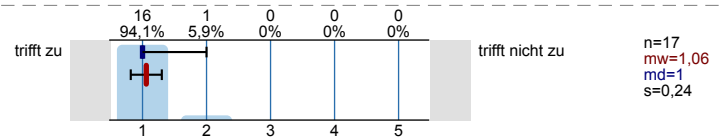
5.5) ...stellt die Lernziele der (Online-)Präsenzveranstaltung klar dar.



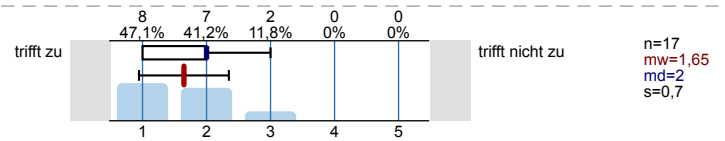
5.6) ...vermittelt die Lehrinhalte verständlich.



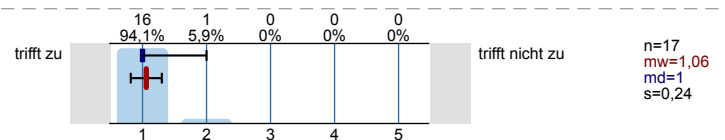
5.7) ...wirkt motiviert.



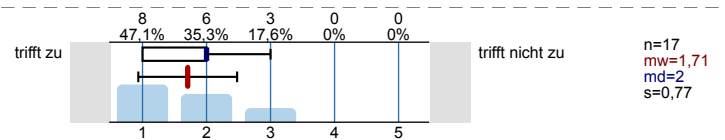
5.8) ...motiviert mich zum Mitdenken.



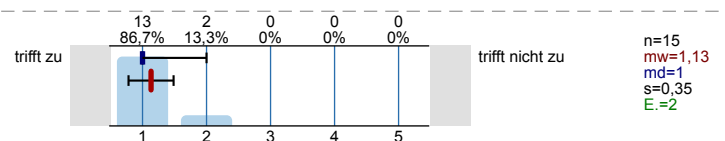
5.9) ...geht auf Fragen der Studierenden ein.



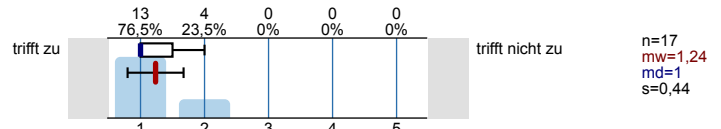
5.10) ...fördert die aktive Mitarbeit der Studierenden.



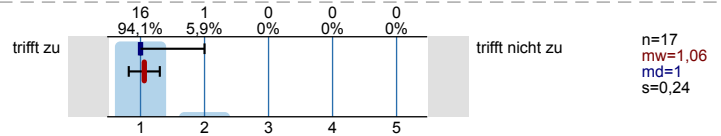
5.11) ...reagiert offen auf Vorschläge und Kritik.



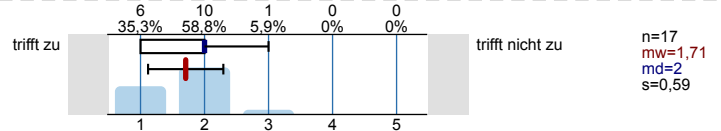
5.12) ...geht bei Rückfragen gut auf die Problemstellung ein.



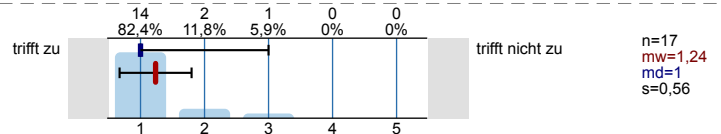
5.13) ...setzt die didaktischen Hilfsmittel (z.B. Folien, Skizzen auf dem Tablet, interaktive Elemente in Moodle, Zoom etc.) in der Veranstaltung sinnvoll ein.



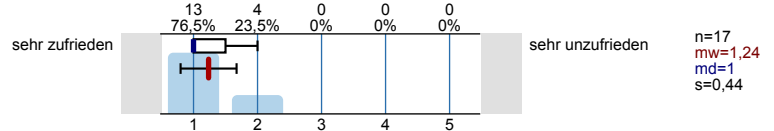
5.14) ...stellt Übungsaufgaben mit passendem Schwierigkeitsgrad.



5.15) ...reagiert zeitnah auf Anfragen/Nachfragen



5.16) Insgesamt bin ich mit den (Online-)Präsenzveranstaltungen...



5.17) Was gefällt Ihnen an den (Online-)Präsenzveranstaltungen?

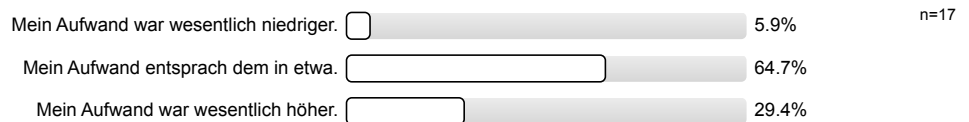
- * Angebot von Hybridveranstaltungen
- * Die eigenständige Bearbeitung der Aufgabenblätter und bei Bedarf Hilfestellung
- Aufzeichnung der Veranstaltung zum Nacharbeiten
- Man kann entspannt von zu Hause aus arbeiten, was deutlich stressfreier ist, als wenn man in Präsenz wäre. Auch die Hin/Rückreise spart man sich.

5.18) Welche konkreten Verbesserungsvorschläge haben Sie zu den (Online-)Präsenzveranstaltungen?

- Ich würde mir eine mehr aktive Veranstaltung wünschen. Ein Großteil der Zeit wird für die Bearbeitung von Übungsaufgaben genutzt, was eher eine Einzelaufgabe ist. Dadurch gibt es nur am Anfang und am Ende eine Besprechung der Ergebnisse. Die gemeinsame Bearbeitung des gesamten Plenums an einer (neuen) Beispielaufgabe würde ich vorziehen. Dies könnte man in den bisherigen Ablauf hereinmischen.
- Keine Konkreten Vorschläge

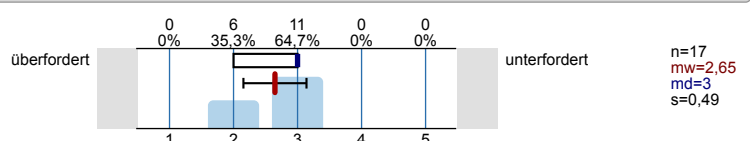
6. Workload

6.1) Wie hoch war Ihr Arbeitsaufwand im Bezug auf den angegebenen Workload (125 h) des Moduls? (Zum Aufwand zählen z.B. Online-Präsenzteilnahme, Bearbeitung der Lerneinheiten, Prüfungsvorbereitung, Gruppenarbeit, Anwendung der Kenntnisse im Beruf).

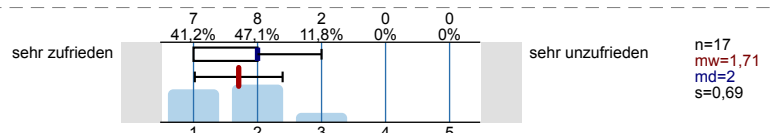


7. Gesamteindruck

7.1) Ich fühle mich in diesem Modul ...



7.2) Ich bin mit dem Modul insgesamt ...



8. Wiederkehrende Live Online-Veranstaltung

9. Lernvideos/ vertonte PowerPointPräsentation

10. Online-Sprechstunde

11. Moodle Forum des (Online)-Moduls

12. Digitale Praktikumsumgebung (z.B. MATLAB, Simulink, Unternehmenssimulation)

13. Webbasierte Praktikumsumgebung (WPU)

14. Übungsaufgaben, Tests und Quizzes

Profilinie

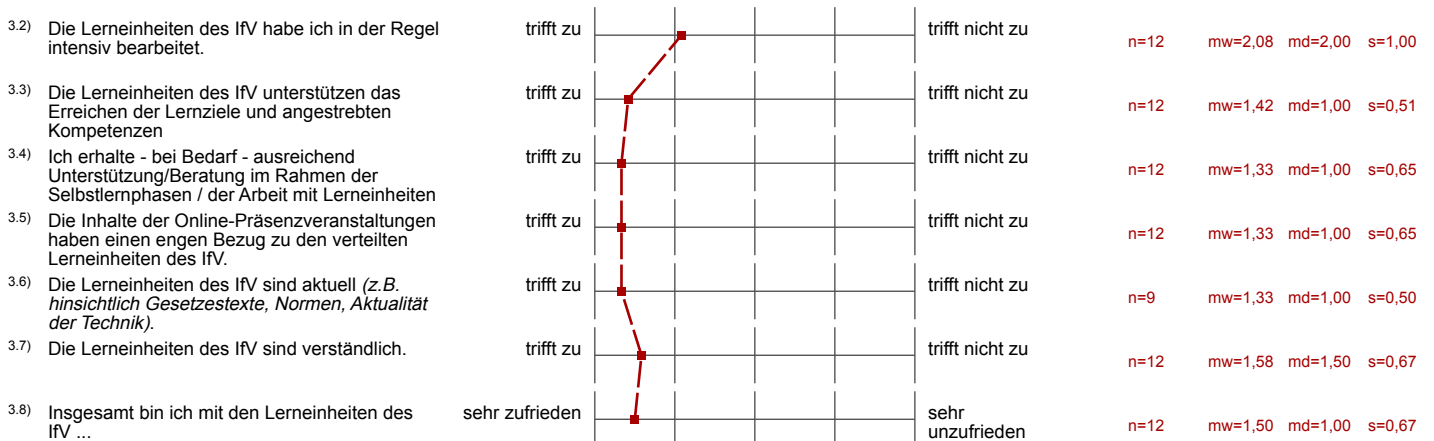
Teilbereich: Iserlohn Informatik und Naturwissenschaften Verbundstudium

Name der/des Lehrenden: Prof. Dr. Hans-Georg Eßer

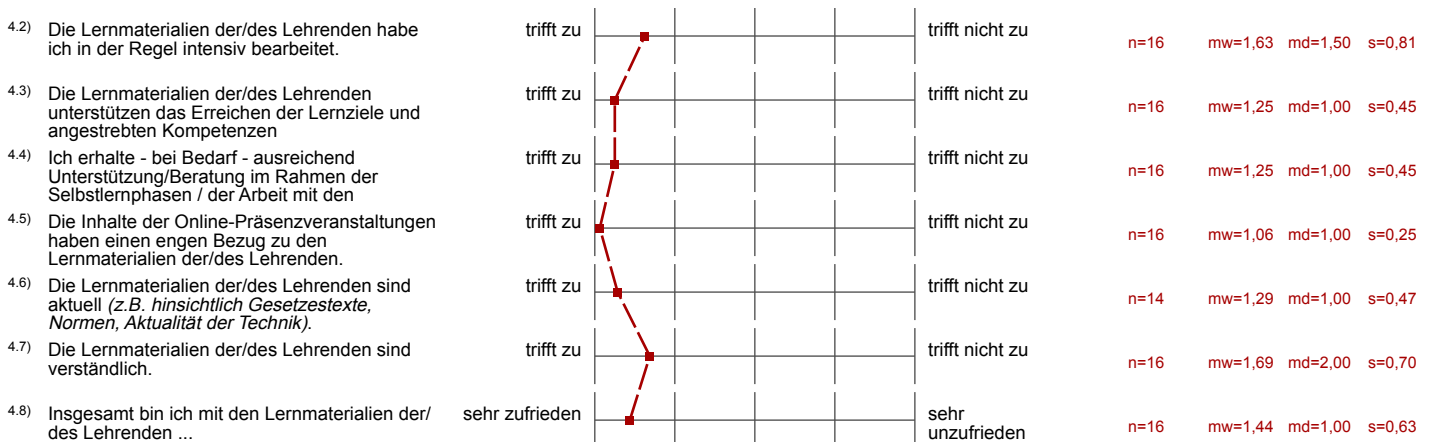
Titel der Lehrveranstaltung: Rechnerarchitektur
(Name der Umfrage)

Verwendete Werte in der Profillinie: Mittelwert

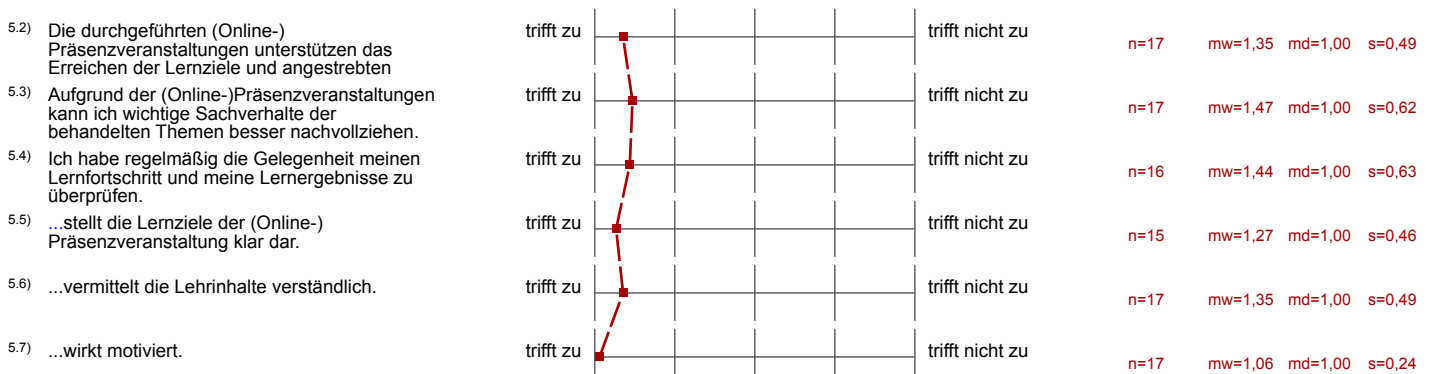
3. Lerneinheiten des Instituts für Verbundstudien (IfV)



4. Lernmaterialien der/des Lehrenden (Reader, Übungsaufgaben, ausgewählte Literatur etc.)



5. (Online-)Präsenzveranstaltungen (in Präsenz, online-live oder aufgezeichnet)



5.8) ...motiviert mich zum Mitdenken.	trifft zu		trifft nicht zu	n=17	mw=1,65	md=2,00	s=0,70
5.9) ...geht auf Fragen der Studierenden ein.	trifft zu		trifft nicht zu	n=17	mw=1,06	md=1,00	s=0,24
5.10) ...fördert die aktive Mitarbeit der Studierenden.	trifft zu		trifft nicht zu	n=17	mw=1,71	md=2,00	s=0,77
5.11) ...reagiert offen auf Vorschläge und Kritik.	trifft zu		trifft nicht zu	n=15	mw=1,13	md=1,00	s=0,35
5.12) ...geht bei Rückfragen gut auf die Problemstellung ein.	trifft zu		trifft nicht zu	n=17	mw=1,24	md=1,00	s=0,44
5.13) ...setzt die didaktischen Hilfsmittel (z.B. Folien, Skizzen auf dem Tablet, interaktive Elemente in Moodle, Zoom etc.) in der Veranstaltung	trifft zu		trifft nicht zu	n=17	mw=1,06	md=1,00	s=0,24
5.14) ...stellt Übungsaufgaben mit passendem Schwierigkeitsgrad.	trifft zu		trifft nicht zu	n=17	mw=1,71	md=2,00	s=0,59
5.15) ...reagiert zeitnah auf Anfragen/Nachfragen	trifft zu		trifft nicht zu	n=17	mw=1,24	md=1,00	s=0,56
5.16) Insgesamt bin ich mit den (Online-) Präsenzveranstaltungen...	sehr zufrieden		sehr unzufrieden	n=17	mw=1,24	md=1,00	s=0,44

7. Gesamteindruck

7.1) Ich fühle mich in diesem Modul ...	überfordert		unterfordert	n=17	mw=2,65	md=3,00	s=0,49
7.2) Ich bin mit dem Modul insgesamt ...	sehr zufrieden		sehr unzufrieden	n=17	mw=1,71	md=2,00	s=0,69

8. Wiederkehrende Live Online-Veranstaltung

8.1) Wie schätzen Sie die Länge der einzelnen Sitzungen ein? (*)	viel zu kurz		viel zu lang
8.2) Die Live Online-Veranstaltung mit dem/der Lehrenden empfinde ich als lehrreich. (*)	stimme völlig zu		stimme gar nicht zu
8.3) Die einzelne Sitzung ist so gestaltet, dass ich gut folgen kann. (*)	stimme völlig zu		stimme gar nicht zu
8.5) Ich finde die Chatfunktion während der Live Online-Veranstaltung... (*)	sehr hilfreich		gar nicht hilfreich
8.7) Ich finde die Funktion "Break-Out-Room" ... (*)	sehr hilfreich		gar nicht hilfreich
8.9) Ich finde die Aufzeichnung zur Nachbereitung der Live Online-Veranstaltung... (*)	sehr hilfreich		gar nicht hilfreich
8.11) Die ad hoc-Umfragen fügen sich sinnvoll in den Ablauf der Live Online-Veranstaltung ein. (*)	stimme völlig zu		stimme gar nicht zu
8.12) Ich finde die ad hoc-Umfragen während der Live Online-Veranstaltung... (*)	sehr hilfreich		gar nicht hilfreich
8.13) Die Häufigkeit der ad-hoc Umfragen während der Live Online-Veranstaltung empfinde ich als... (*)	viel zu wenig		viel zu häufig

9. Lernvideos/ vertonte PowerPointPräsentation

9.1) Die Länge der Lernvideos ist in der Regel... (*)	viel zu kurz		viel zu lang
9.2) Die Einbettung der Lernvideos (z.B. Zeitpunkt, Vor- und Nachbesprechung) in dem Online-Modul ist sinnvoll. (*)	stimme völlig zu		stimme gar nicht zu
9.3) Ich bin mit der technischen Qualität (z.B. Schnitt, Auflösung) der Lernvideos zufrieden. (*)	stimme völlig zu		stimme gar nicht zu
9.4) Ich kann den Inhalt der Lernvideos in der Regel gut nachvollziehen. (*)	stimme völlig zu		stimme gar nicht zu

9.5) Insgesamt bin ich mit den Lernvideos zufrieden. (*) stimme völlig zu | | | | | stimme gar nicht zu

10. Online-Sprechstunde

10.2) Ich empfinde die Online-Sprechstunde als hilfreich. (*) stimme völlig zu | | | | | stimme gar nicht zu

10.3) Ich empfinde die Anzahl der Online-Sprechstunden als ausreichend. (*) stimme völlig zu | | | | | stimme gar nicht zu

11. Moodle Forum des (Online)-Moduls

11.3) Ich finde das Forum des Online-Moduls in Moodle... (*) sehr hilfreich | | | | | gar nicht hilfreich

12. Digitale Praktikums Umgebung (z.B. MATLAB, Simulink, Unternehmenssimulation)

12.2) Ich bin mit den bereitgestellten Informationsunterlagen zu den eingesetzten Tools ... (*) sehr zufrieden | | | | | sehr unzufrieden

12.3) Ich bin mit der Unterstützung bei der Installation der digitalen Tools ... (*) sehr zufrieden | | | | | sehr unzufrieden

12.4) Ich bin insgesamt mit den eingesetzten Tools ... (*) sehr zufrieden | | | | | sehr unzufrieden

13. Webbasierte Praktikums Umgebung (WPU)

13.2) Ich bin mit den bereitgestellten Informationsunterlagen zur WPU... (*) sehr zufrieden | | | | | sehr unzufrieden

13.3) Ich bin bei Serviceanfragen zur WPU ... (*) sehr zufrieden | | | | | sehr unzufrieden

13.4) Ich bin insgesamt mit der WPU ... (*) sehr zufrieden | | | | | sehr unzufrieden

14. Übungsaufgaben, Tests und Quizzes

14.1) Die Online-Übungsaufgaben, Tests bzw. Quizzes sind nützlich für das Verständnis der Lerninhalte. (*) stimme völlig zu | | | | | stimme gar nicht zu

14.2) Mit den Online-Übungsaufgaben, Tests bzw. Quizzes innerhalb des Online-Moduls kann ich stets meinen Lernstand einschätzen. (*) stimme völlig zu | | | | | stimme gar nicht zu

