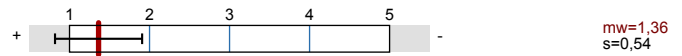


Globalwerte

Lehren 1 (Fragen 3.1 bis 3.6)

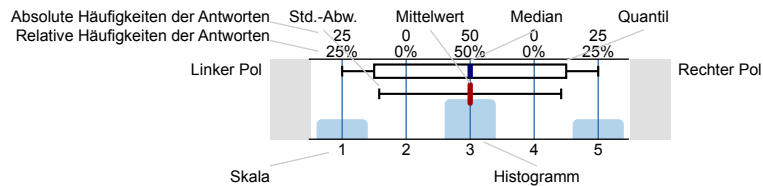


Lernmaterialien (Fragen 3.8-3.10)



Legende

Frage-  
text



n=Anzahl  
 mw=Mittelwert  
 md=Median  
 s=Std.-Abw.  
 E.=Enthaltung

1. Datenschutz

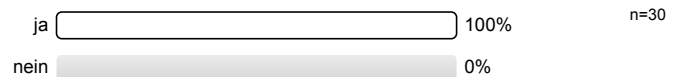
Werden meine Daten vertraulich behandelt?

Alle Ihre Angaben werden anonym erfasst und ausgewertet. Es gibt keine Verknüpfung zu Ihren persönlichen Daten. Die Teilnahme ist freiwillig.

Was geschieht mit den Ergebnissen?

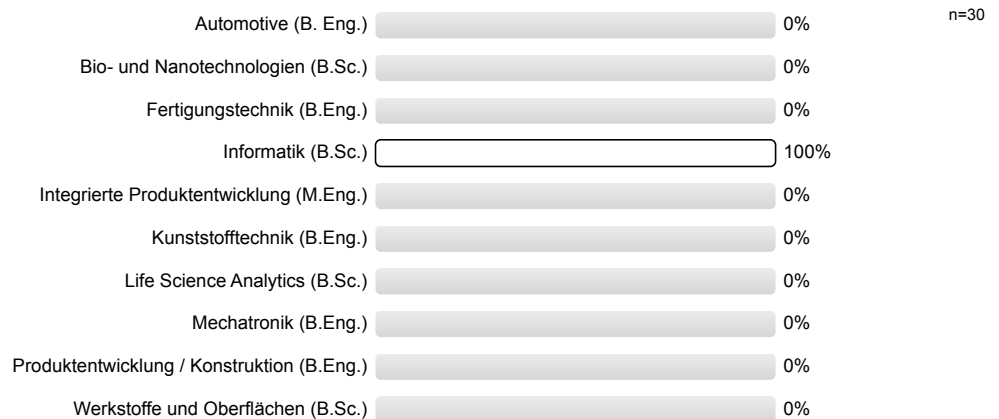
Ihre Angaben werden im Rahmen des Qualitätsmanagements dazu genutzt, um den Lehrenden ein Feedback zu dieser Veranstaltung zu geben und um Verbesserungspotenziale aufdecken zu können.

1.) Ich habe die oben stehenden Datenschutzhinweise gelesen und stimme diesen zu.

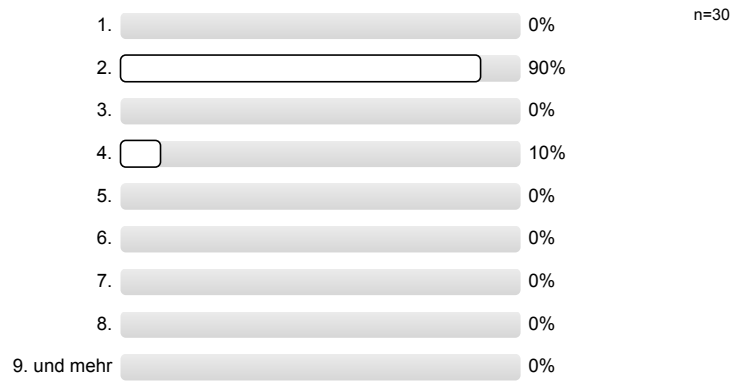


2. Allgemeine Angaben

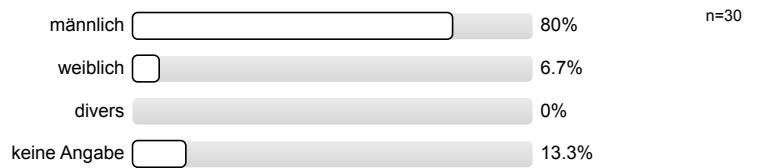
2.) Welchen Studiengang studieren Sie?



2.2) In welchem Fachsemester studieren Sie?

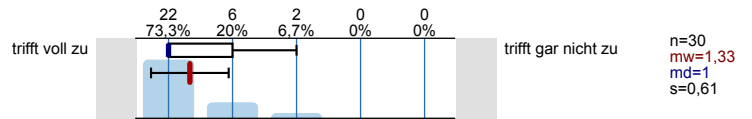


2.3) Welchem Geschlecht fühlen Sie sich zugehörig?

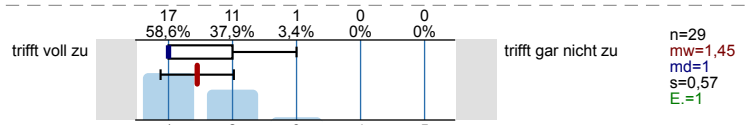


### 3. Lehren

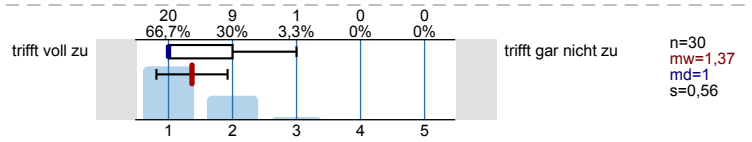
3.1) Der/Die Lehrende stellt die Lernziele der Veranstaltung klar dar.



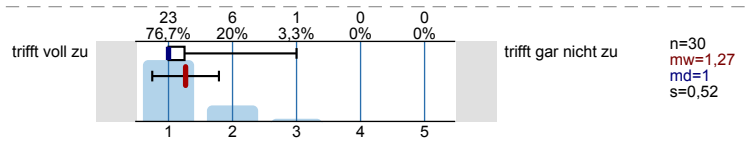
3.2) In der Veranstaltung ist ein roter Faden erkennbar.



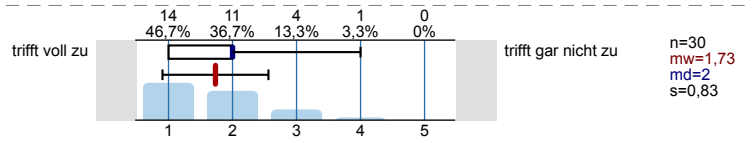
3.3) Der/Die Lehrende vermittelt die Lehrinhalte verständlich.



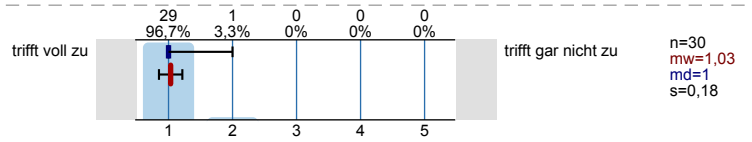
3.4) Der/Die Lehrende wirkt motiviert.



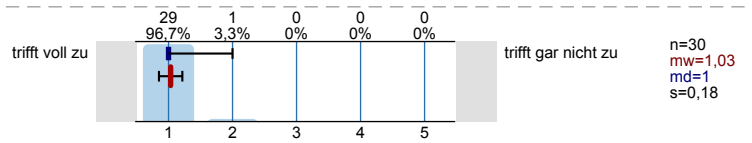
3.5) Der/Die Lehrende motiviert mich zum Mitdenken.



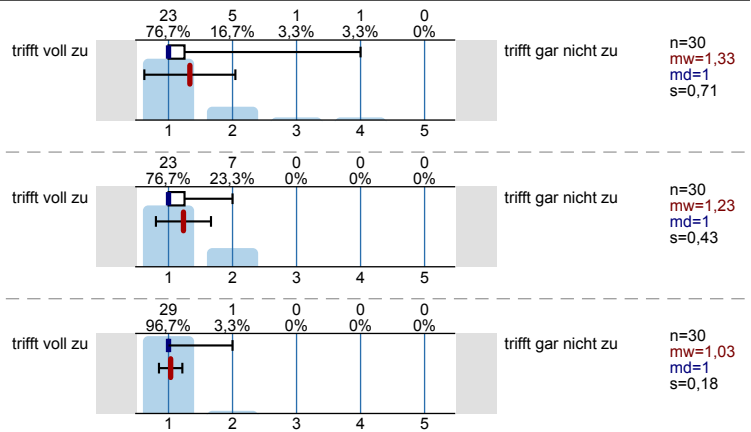
3.6) Der/die Lehrende geht auf Fragen der Studierenden ein.



3.7) Der/Die Lehrende verhält sich den Studierenden gegenüber respektvoll.

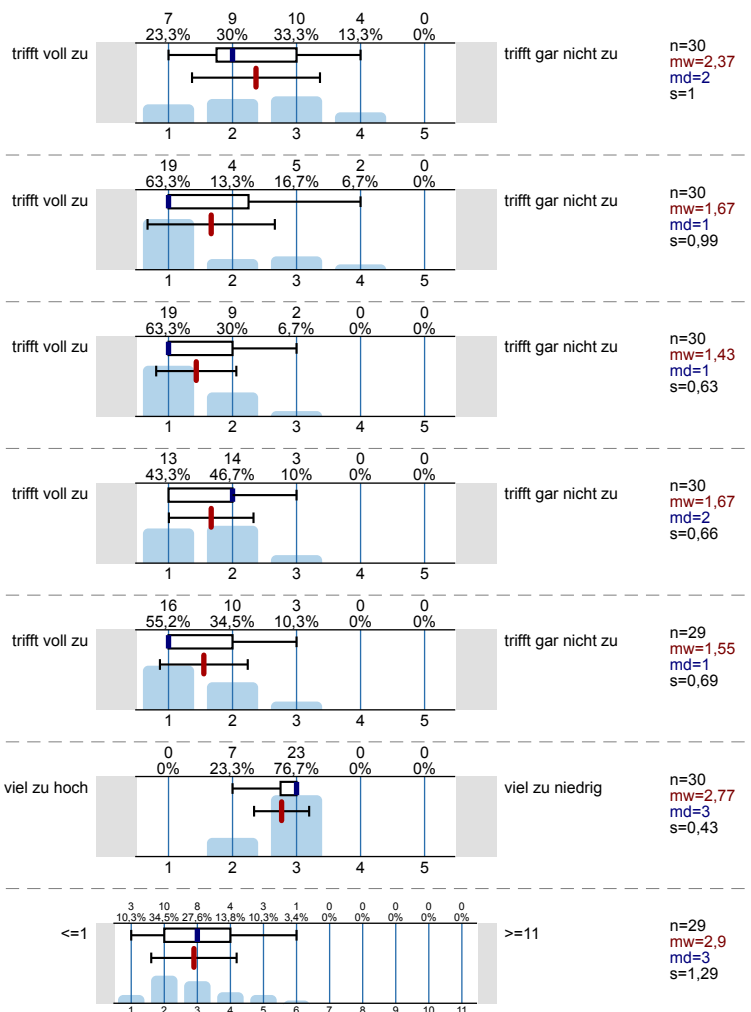


- 3.8) Die didaktischen Hilfsmittel (z.B. Folien, Skizzen auf dem Tablet, interaktive Elemente in Moodle, Zoom etc.) werden in der Veranstaltung sinnvoll eingesetzt.
- 3.9) Die bereitgestellten Arbeitsmaterialien (z.B. Lernvideos, Skripte, Literaturhinweise, Linksammlungen etc.) helfen mir zur Vor- und Nachbereitung der Veranstaltung.
- 3.10) Die Selbstlernmaterialien werden zeitlich passend zur Verfügung gestellt.
- 3.11) Haben Sie Anmerkungen zu den Hilfsmitteln und Arbeitsmaterialien?
- / (2 Nennungen)
  - Ich finde es einfach super, dass man noch eine extra Kursseite hat, bei der man auf einen Blick immer sieht was zu tun ist, und was als nächstes kommt. Finde außerdem toll, dass die Vorlesung aufgezeichnet wird, und man sich diese nochmal anschauen kann, falls Fragen offen geblieben sind. Das würde ich mir auch für das Seminar wünschen
  - Ich finde es sehr gut, dass sowohl die Vorlesung, als auch die Lösungen der Übungen aufgezeichnet werden.
  - Meiner Meinung nach, bekommen wir zu allen Themen ausreichend Arbeitsmaterialien
  - Nein.
  - nein



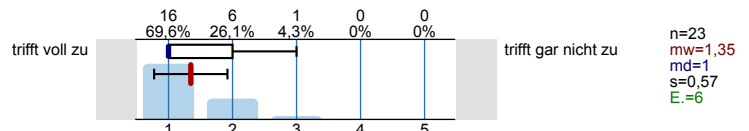
#### 4. Lernen

- 4.1) Die Themen der Veranstaltung haben mich schon vor Beginn der Veranstaltung interessiert.
- 4.2) Mein Vorwissen reichte für den Einstieg in die Veranstaltung aus.
- 4.3) Es ist jederzeit klar, was von mir in dieser Veranstaltung erwartet wird.
- 4.4) Ich habe regelmäßig die Gelegenheit meinen Lernfortschritt und meine Lernergebnisse zu überprüfen.
- 4.5) Ich habe bis jetzt in dieser Veranstaltung viel dazugelernt.
- 4.6) Ich empfinde das Tempo der Veranstaltung als...
- 4.7) Mein durchschnittlicher wöchentlicher Zeitaufwand für die Vor- und Nachbereitung dieser Veranstaltung (z.B. selbstständiges Erarbeiten von Studieninhalten, Literaturstudium, Übungsaufgaben, Prüfungsvorbereitung) beträgt in Stunden

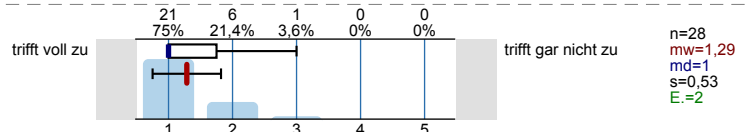


5. Kommunikation

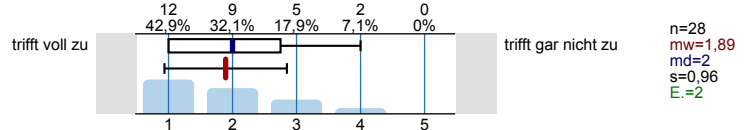
5.1) Es ist einfach mit dem/der Lehrenden Kontakt aufzunehmen.



5.2) Ich erhalte im Online-Modul ausreichend direkte Hilfe seitens des/der Lehrenden.



5.3) Die in dem Online-Modul eingesetzten Lernformate und -werkzeuge haben mir eine Kommunikation mit den anderen Teilnehmer/-innen gut ermöglicht.

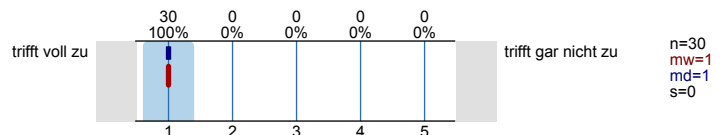


5.4) Was hätte Ihnen die Kommunikation mit den anderen Teilnehmer/-innen erleichtert?

- / (2 Nennungen)
- Breakout Rooms, um sich gegenseitig zu unterstützen in den Übungen
- Breakout Räume in den Übungen
- Ich würde es begrüßen, wenn es Gruppenübungen geben würde, um sich auch während den Veranstaltungen, mit den anderen Teilnehmern austauschen zu können. Z.B. mit Breakeout Räumen
- Man Arbeitet in dem Modul die ganze zeit alleine, vielleicht hätten Gruppenarbeiten dazu beigetragen oder das bearbeiten der aufgaben in kleinen Gruppen.
- Man kennt eigentlich nur die Leute mit denen man Gruppenarbeiten hatte oder die man schon vorher kennt. Sonst gab es allgemein selten die Möglichkeiten neue Leute kennen zu lernen von der Seite der FH.  
Da Gespräche im Fluren oder so nicht möglich war.
- Vielleicht die Option in den Übungen zu mehreren Studierenden in einen Breakoutraum zu gehen.

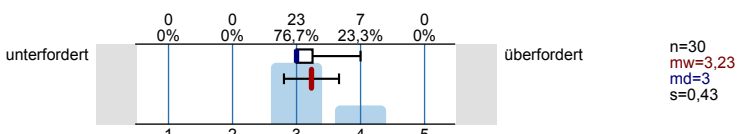
6. Technische Voraussetzungen

6.1) Ich habe die technischen Voraussetzungen, um an dem Online-Modul teilzunehmen.

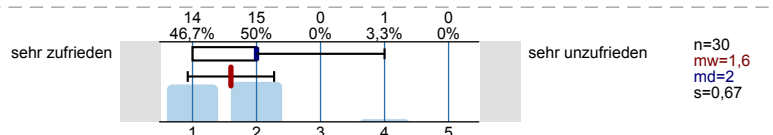


7. Gesamteindruck

7.1) Ich fühle mich in diesem Online-Modul...



7.2) Ich bin mit dem Online-Modul insgesamt...



7.3) Was gefällt Ihnen an diesem Online-Modul besonders gut?

- Aufnahmen der Veranstaltung
- Aufzeichnung der Vorlesungen, hilft wenn man sich Erklärungen nochmal anhören möchte bzw. Einzelheiten Schnell noch mal ins Gedächtnis holen will.
- Das es einen klar erkennbaren Roten Faden gibt und sowie ein angenehmes Tempo bzgl. der Inhalte. Auch die Übungen sind gut organisiert.
- Das sehr detailliert auf Fragen und Probleme eingegangen wird
- Dass die Vorlesungen aufgenommen werden, sodass ich jeder Zeit sie nochmal kucken kann, falls ich was vergessen oder nicht ganz

verstanden habe. Vorallem, weil ich jetzt neu immatrikuliert bin und die erste Vorlesungen verpasst habe.

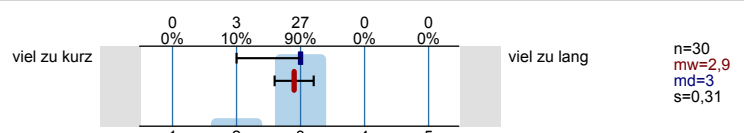
- Die Aufgabenblätter der Übungen sind im Online-Modul verfügbar.
- Die Aufnahmen der Vorlesung und das an das Skript zur Verfügung hat um sich einzuarbeiten
- Die Aufnahmen der vorlesung und dass man sich selber auf die vorlesung vorbereiten kann. Außerdem gefällt mir der Plan auf seiner eigenen Website wo man alles nachlesen kann
- Die Dokumentation für die vorbereitung auf die jeweilige vorlesung sowie die Dokumentation während der vorlesung. Durch die Kursseite ist dies übersichtlich und die aufnahmen der Vorlesungen erleichtern das nachbereiten und sind ein wichtiger bestandteil meiner lernroutine geworden
- Die Leidenschaft und Interesse vom Prof was sehr bemerkbar ist im gegen Satz zu anderen Profs
- Es ist sehr interessant zu wissen, was alles intern tatsächlich passiert. Das Thema Betriebssysteme mit deren Komponenten (Scheduler, etc.) sind sehr spannend.
- Für ein Modul, welches mir an sich nicht sonderlich gut liegt, sind die Veranstaltung durchaus informativ und interessant.
- Ich finde, dass dieses Modul sehr gut strukturiert ist. Herr Eßer ist immer sehr gut vorbereitet und kann alle Fragen ausführlich beantworten.
- Mir gefällt besonders gut das man immer auch Beispiele gezeigt bekommt, und sehr gute Erklärungen dadurch das die Vorlesung nicht einfach runtergelesen wird.
- Professor Eßer erklärt die Thematiken ganz gut und auch die Veranschaulichungen per Skizzen helfen dem Verständnis sehr gut. Des weiteren sind die Videoaufnahmen der Vorlesungen sehr hilfreich um sie ggf. nochmals anzuschauen falls man das Bedürfnis hat.
- dass jederzeit die Möglichkeit hat, seinen eigenen Wissensstand zu überprüfen. Wie z.B. mit den Lernkontrollaufgaben.
- es wird viel Praktisch gemacht

7.4) Was gefällt Ihnen an diesem Online-Modul nicht so gut?

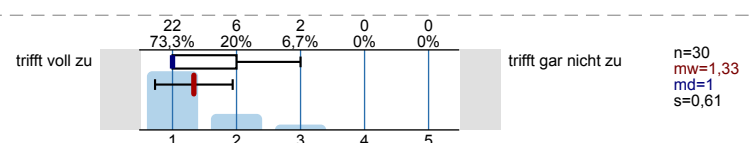
- -----
- /
- Breakout Räume sind leider nicht in den Übungen vorhanden
- Das Fachgebiet Betriebssysteme ist allgemien etwas weniger interessant für mich.
- Das Selbständige Lesen der größeren Texten, aber das ist halt so es kann ja nicht alles gut sein
- Das fehlen des Austausch mit meinen Kommilitonen in Übungen.
- Es gibt nichts, was mir nicht gefällt.
- Ich finde das man sich wenig in Gruppen erarbeitet und eher nur für sich die Aufgaben löst zum Beispiel im Praktikum.
- Mir fehlt, wie bereits beschrieben, ein wenig die Zusammenarbeit mit den anderen Teilnehmern.
- Teilweise habe ich Probleme die Texte aus dem Skript zu lesen. Texte lesen war generell nie meine Stärke. Zudem bekomme ich es nicht hin mich konzentriert hinzusetzen und die wöchentlichen Seiten aus dem Skript zu lesen. Teilweise sitze ich für 20 Seiten ca. 1,5h - 2h dran, was m. M. n. sehr viel ist für nur 20 Seiten. Auch wenn es viel länger dauert, nehme ich mir die Zeit und mache mir stets Notizen, damit die Sachen besser im Kopf bleiben.

### 8. Wiederkehrende Live Online-Vorlesung

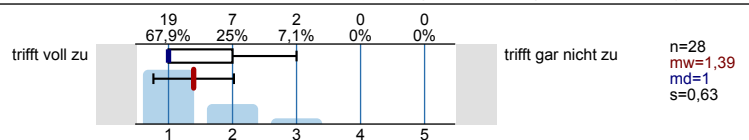
8.1) Wie schätzen Sie die Länge der einzelnen Sitzungen ein?



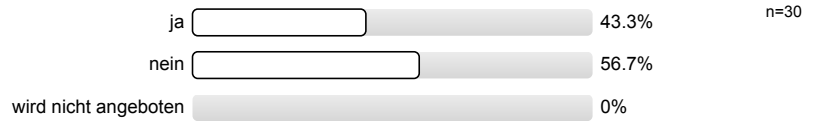
8.2) Die Live Online-Vorlesung mit dem/der Lehrenden empfinde ich als lehrreich.



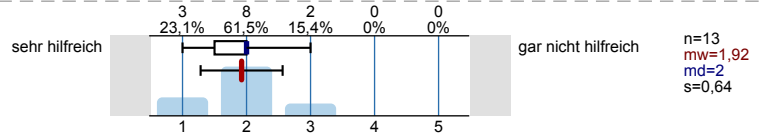
8.3) Die einzelne Sitzung ist so gestaltet, dass ich gut folgen kann.



8.4) Nutzen Sie die Chatfunktion?



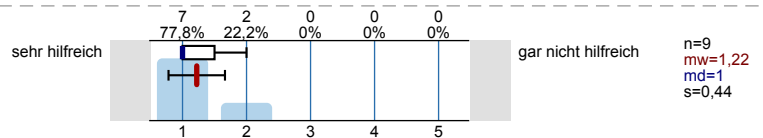
8.5) Ich finde die Chatfunktion während der Live Online-Vorlesung...



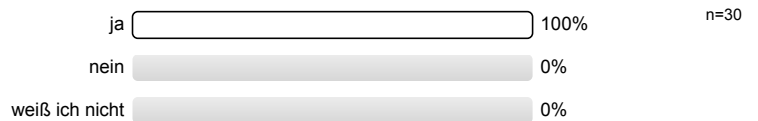
8.6) Nutzen Sie die Funktion "Break-Out-Room" in ZOOM?



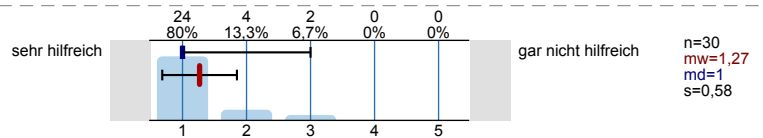
8.7) Ich finde die Funktion "Break-Out-Room" ...



8.8) Wird die Live Online-Vorlesung aufgezeichnet?



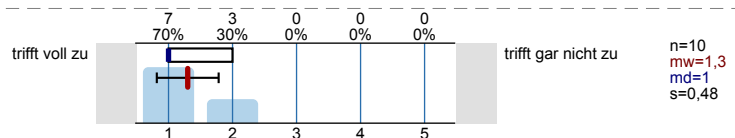
8.9) Ich finde die Aufzeichnung zur Nachbereitung der Live Online-Vorlesung...



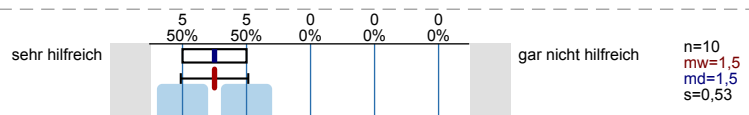
8.10) Nehmen Sie an ad hoc-Umfragen während der Live Online-Vorlesung teil?



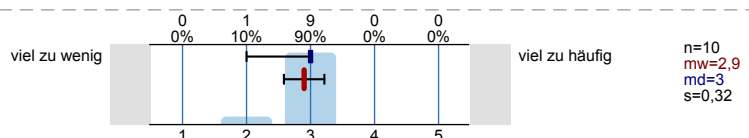
8.11) Die ad hoc-Umfragen fügen sich sinnvoll in den Ablauf der Live Online-Vorlesung ein.



8.12) Ich finde die ad hoc-Umfragen während der Live Online-Vorlesung...



8.13) Die Häufigkeit der ad-hoc Umfragen während der Live Online-Vorlesung empfinde ich als...



8.14) Was gefällt Ihnen an der Live Online-Vorlesung besonders gut?

- /
- Das sie aufgezeichnet wird.
- Der Aufbau und die Struktur
- Der Prof erklärt die Themen sehr ausführlich und verständlich und man erkennt das er sich selber sehr dafür interessiert.
- Die Aufzeichnung der Vorlesungen.
- Die Beispiele die wir machen sind sehr gut und es ist dadurch nicht so eintönig.
- Die Beispiele und die Zeichnungen
- Die Beispiele, die sehr zum Verständnis der Inhalte beitragen.
- Die entspannte und zugängliche Art des Lehrenden
- Es fehlt nichts zu Präsenz Veranstaltungen, Zeitliche Ersparnis
- Gute und einfache Erklärung.
- Mir gefallen die Erklärungen zu den Themen und die Aufgaben Besprechung sehr gut, da es sehr Ausführlich ist und die Vorlesung sehr Frei Vorgetragen wird so das auch immer Programm Beispiele vorhanden sind. Bei Fragen wir immer gut drauf eingegangen so das sich danach auch die Fragen klären.
- Mir gefällt gut, dass wir den vorbereiteten Stoff wiederholen und nochmal vertiefen, wodurch ich die Inhalte sehr gut nachvollziehen kann.
- Praktische Erklärung

8.15) Was gefällt Ihnen an der Live-Online-Vorlesung nicht so gut?

- -----
- / (2 Nennungen)
- Das Persönliche fehlt und er kontakt zu den Mitstudierenden
- Die gegenderte Sprache. Explizit das \* bzw Sprechpause.
- Nichts.
- Wenig Kommunikation mit anderen.

#### 9. Lernvideos/ vertonte PowerPointPräsentation

#### 10. Online-Sprechstunde

#### 11. Moodle Forum des Online-Moduls

11.1) Nutzen Sie das Forum für das Online-Modul in Moodle?

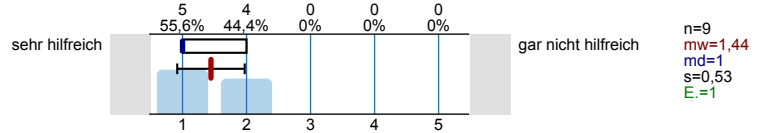


11.2) Warum nutzen Sie das Forum für das Online-Modul in Moodle nicht?

- /
- Bisher kein Bedarf
- Da ich fragen in der Online Sitzung stelle da diese dort einfacher und verständlicher geklärt werden können.
- Da ich meisten Fragen in Lerngruppen bespreche.
- Da oft alles in der Vorlesung besprochen wird. Oder ich einfach keine Fragen habe
- Das war bisher nicht nötig, da in der Übung immer genügend Raum für Fragen war.
- Es gab bis jetzt noch keinen Grund für mich das Forum zu nutzen

- Es gab derweil noch keinen Anlass dazu.
- Hatte es bis jetzt nicht wirklich nötig.
- Weil es eine eigene Website dazu gibt
- bisher kein bedarf da gewesen
- leichte Soziale Phobie (Ernsthaft). Angst davor, dass Fragen dumm rüber kommen können. Deswegen lass ich sowas grundsätzlich sein, und hoffe darauf dass andere Studierende die Frage stellen.

11.3) Ich finde das Forum des Online-Moduls in Moodle...

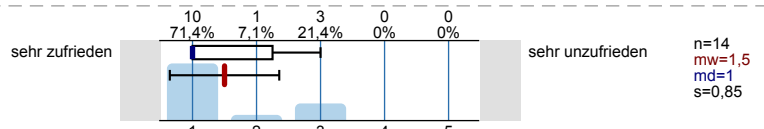


## 12. Digitale Praktikumsumgebung (z.B. MATLAB, Simulink)

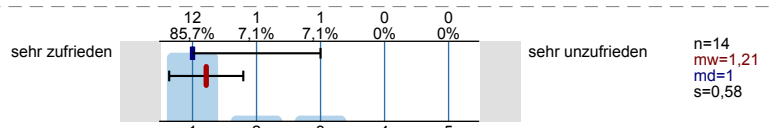
12.1) Nutzen Sie die für das Praktikum bereitgestellten Tools ( z.B. MATLAB, Simulink)?



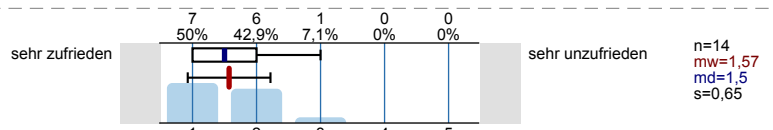
12.2) Ich bin mit den bereitgestellten Informationsunterlagen zu den eingesetzten Tools ...



12.3) Ich bin mit der Unterstützung bei der Installation der digitalen Tools ...



12.4) Ich bin insgesamt mit den eingesetzten Tools ...



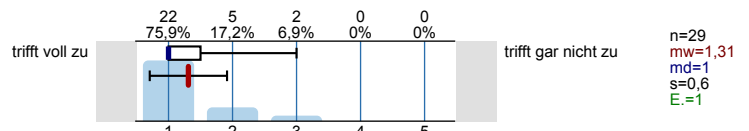
12.5) Was könnte aus Ihrer Sicht verbessert werden?

- /
- Wir arbeiten mit einer recht alten Debian Distribution, ich weiß nicht in wie fern sich eine aktuellere besser eignet.

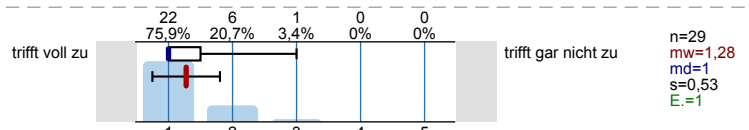
## 13. Webbasierte Praktikumsumgebung (WPU)

### 14. Schriftliche Selbstlernmaterialien

14.1) Die schriftlichen Selbstlernmaterialien (Lehreinheiten, Studienbücher, Materialien der Lehrenden etc.) sind verständlich geschrieben.



14.2) Die schriftlichen Selbstlernmaterialien (Lehreinheiten, Studienbücher, Materialien des Lehrenden etc.) tragen zum Verständnis der Lehrinhalte des Online-Moduls bei.



## 15. Übungsaufgaben, Tests und Quizzes

## 16. Weitere Lernmaterialien



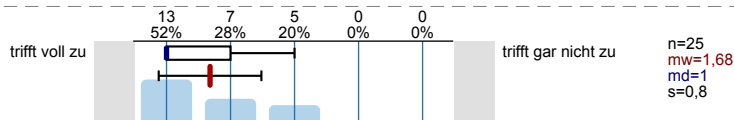
17. Praktikum

18. Übung

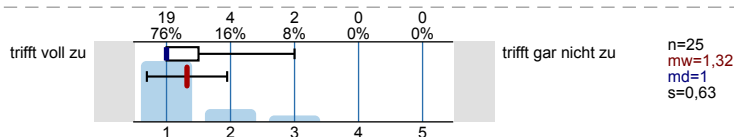
18.1) Nehmen Sie dieses Semester regelmäßig an der Übung teil?



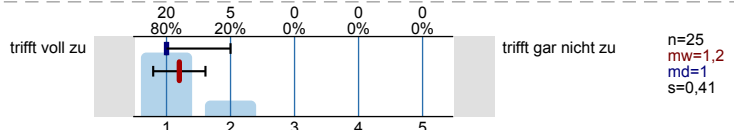
18.2) Mein Vorwissen/Wissen aus der Vorlesung reicht für die Bearbeitung der Übungsaufgaben aus.



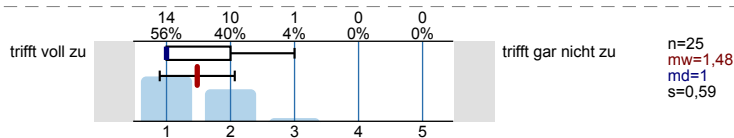
18.3) Die Zeit zur Durchführung der Übungsaufgaben ist ausreichend.



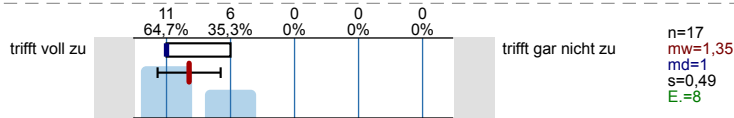
18.4) Die Übung trägt zum vertieften Verständnis des Lehrstoffes bei.



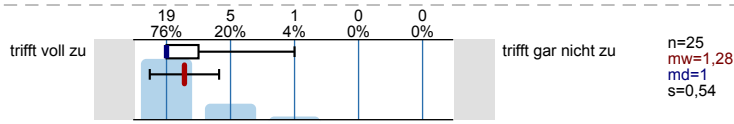
18.5) Die Übungsaufgaben sind klar und verständlich formuliert.



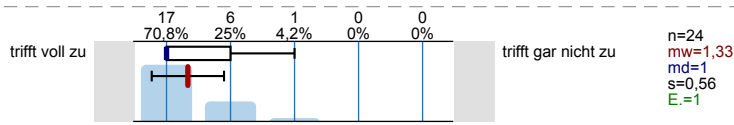
18.6) Die Anforderungen an die schriftlichen Ausarbeitungen sind klar formuliert.



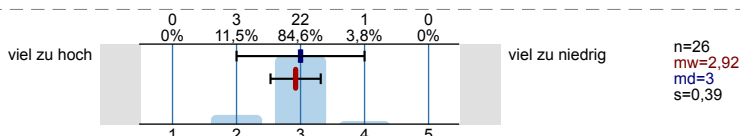
18.7) Übung und Vorlesung sind inhaltlich gut aufeinander abgestimmt.



18.8) Übung und Vorlesung sind zeitlich gut aufeinander abgestimmt.



18.9) Der Schwierigkeitsgrad der Übungsaufgaben ist ...



# Profillinie

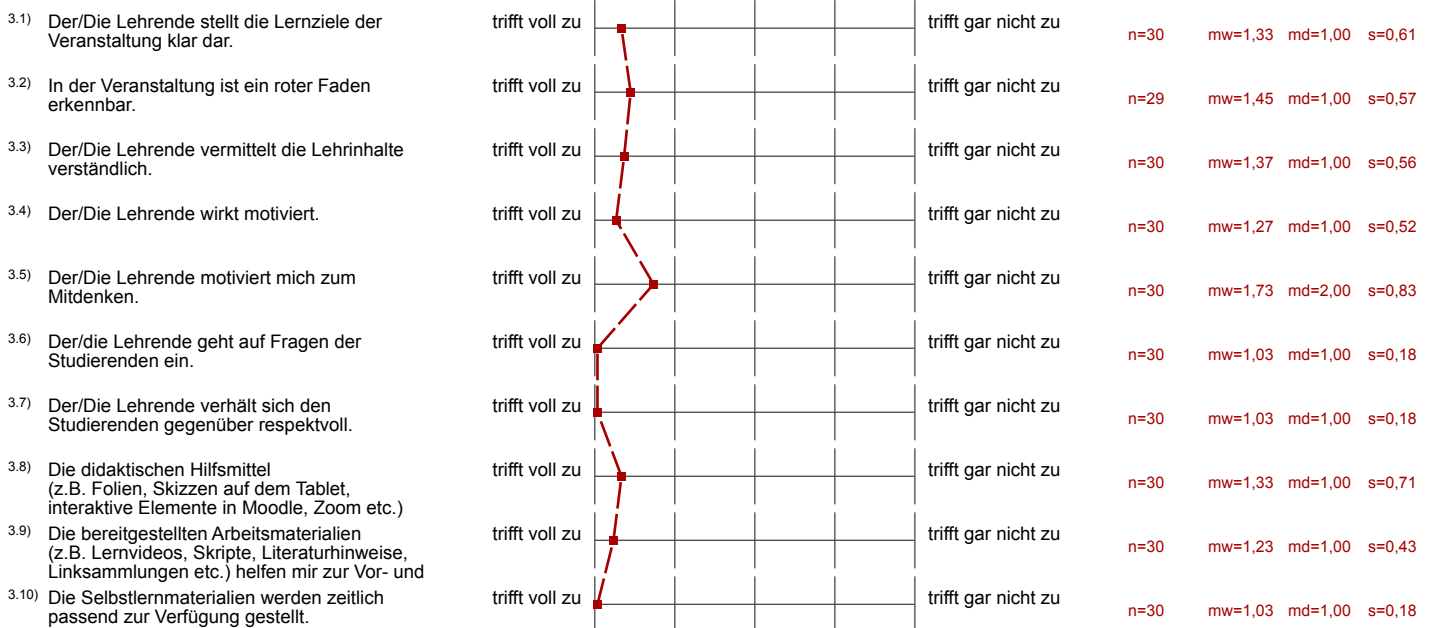
Teilbereich: Iserlohn Informatik und Naturwissenschaften

Name der/des Lehrenden: Prof. Dr.-Ing. Hans-Georg Eßer

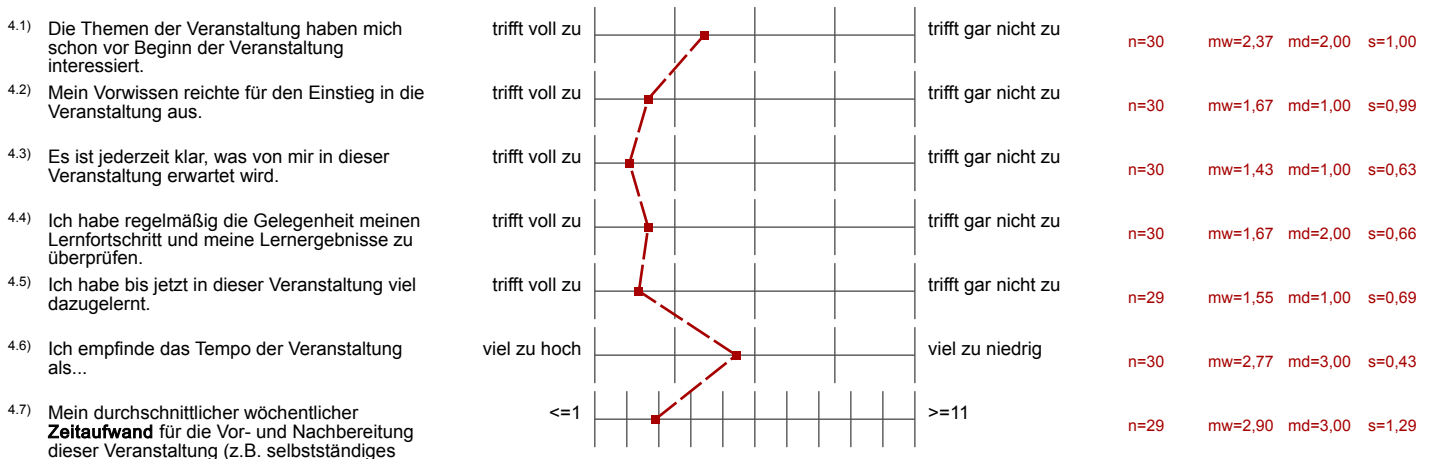
Titel der Lehrveranstaltung: Betriebssysteme 1  
(Name der Umfrage)

Verwendete Werte in der Profillinie: Mittelwert

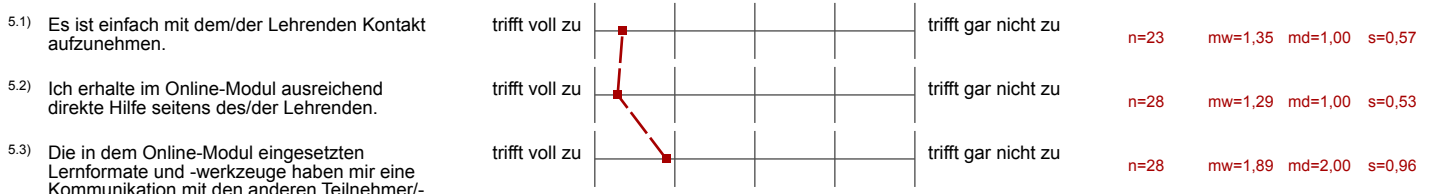
## 3. Lehren



## 4. Lernen



## 5. Kommunikation



### 6. Technische Voraussetzungen

6.1) Ich habe die technischen Voraussetzungen, um an dem Online-Modul teilzunehmen.	trifft voll zu	----- ----- ----- -----	trifft gar nicht zu	n=30	mw=1,00	md=1,00	s=0,00
---	----------------	-------------------------	---------------------	------	---------	---------	--------

### 7. Gesamteindruck

7.1) Ich fühle mich in diesem Online-Modul...	unterfordert	----- ----- ----- -----	überfordert	n=30	mw=3,23	md=3,00	s=0,43
7.2) Ich bin mit dem Online-Modul insgesamt...	sehr zufrieden	----- ----- ----- -----	sehr unzufrieden	n=30	mw=1,60	md=2,00	s=0,67

### 8. Wiederkehrende Live Online-Vorlesung

8.1) Wie schätzen Sie die Länge der einzelnen Sitzungen ein?	viel zu kurz	----- ----- ----- -----	viel zu lang	n=30	mw=2,90	md=3,00	s=0,31
8.2) Die Live Online-Vorlesung mit dem/der Lehrenden empfinde ich als lehrreich.	trifft voll zu	----- ----- ----- -----	trifft gar nicht zu	n=30	mw=1,33	md=1,00	s=0,61
8.3) Die einzelne Sitzung ist so gestaltet, dass ich gut folgen kann.	trifft voll zu	----- ----- ----- -----	trifft gar nicht zu	n=28	mw=1,39	md=1,00	s=0,63
8.5) Ich finde die Chatfunktion während der Live Online-Vorlesung...	sehr hilfreich	----- ----- ----- -----	gar nicht hilfreich	n=13	mw=1,92	md=2,00	s=0,64
8.7) Ich finde die Funktion "Break-Out-Room" ...	sehr hilfreich	----- ----- ----- -----	gar nicht hilfreich	n=9	mw=1,22	md=1,00	s=0,44
8.9) Ich finde die Aufzeichnung zur Nachbereitung der Live Online-Vorlesung...	sehr hilfreich	----- ----- ----- -----	gar nicht hilfreich	n=30	mw=1,27	md=1,00	s=0,58
8.11) Die ad hoc-Umfragen fügen sich sinnvoll in den Ablauf der Live Online-Vorlesung ein.	trifft voll zu	----- ----- ----- -----	trifft gar nicht zu	n=10	mw=1,30	md=1,00	s=0,48
8.12) Ich finde die ad hoc-Umfragen während der Live Online-Vorlesung...	sehr hilfreich	----- ----- ----- -----	gar nicht hilfreich	n=10	mw=1,50	md=1,50	s=0,53
8.13) Die Häufigkeit der ad-hoc Umfragen während der Live Online-Vorlesung empfinde ich als...	viel zu wenig	----- ----- ----- -----	viel zu häufig	n=10	mw=2,90	md=3,00	s=0,32

### 9. Lernvideos/ vertonte PowerPointPräsentation

9.1) Die Länge der Lernvideos ist in der Regel... (*)	viel zu kurz	----- ----- ----- -----	viel zu lang
9.2) Die Einbettung der Lernvideos (z.B. Zeitpunkt, Vor- und Nachbesprechung) in dem Online-Modul ist sinnvoll. (*)	trifft voll zu	----- ----- ----- -----	trifft gar nicht zu
9.3) Ich bin mit der technischen Qualität (z.B. Schnitt, Auflösung) der Lernvideos zufrieden. (*)	trifft voll zu	----- ----- ----- -----	trifft gar nicht zu
9.4) Ich kann den Inhalt der Lernvideos in der Regel gut nachvollziehen. (*)	trifft voll zu	----- ----- ----- -----	trifft gar nicht zu
9.5) Insgesamt bin ich mit den Lernvideos zufrieden. (*)	trifft voll zu	----- ----- ----- -----	trifft gar nicht zu

### 10. Online-Sprechstunde

10.2) Ich empfinde die Online-Sprechstunde als hilfreich. (*)	trifft voll zu	----- ----- ----- -----	trifft gar nicht zu
10.3) Ich empfinde die Anzahl der Online-Sprechstunden als ausreichend. (*)	trifft voll zu	----- ----- ----- -----	trifft gar nicht zu

11. Moodle Forum des Online-Moduls

11.3) Ich finde das Forum des Online-Moduls in Moodle...	sehr hilfreich		gar nicht hilfreich	n=9	mw=1,44	md=1,00	s=0,53
--	----------------	--	---------------------	-----	---------	---------	--------

12. Digitale Praktikumsumgebung (z.B. MATLAB, Simulink)

12.2) Ich bin mit den bereitgestellten Informationsunterlagen zu den eingesetzten Tools ...	sehr zufrieden		sehr unzufrieden	n=14	mw=1,50	md=1,00	s=0,85
12.3) Ich bin mit der Unterstützung bei der Installation der digitalen Tools ...	sehr zufrieden		sehr unzufrieden	n=14	mw=1,21	md=1,00	s=0,58
12.4) Ich bin insgesamt mit den eingesetzten Tools ...	sehr zufrieden		sehr unzufrieden	n=14	mw=1,57	md=1,50	s=0,65

13. Webbasierte Praktikumsumgebung (WPU)

13.2) Ich bin mit den bereitgestellten Informationsunterlagen zur WPU ... (*)	sehr zufrieden		sehr unzufrieden				
13.3) Ich bin bei Serviceanfragen zur WPU ... (*)	sehr zufrieden		sehr unzufrieden				
13.4) Ich bin insgesamt mit der WPU ... (*)	sehr zufrieden		sehr unzufrieden				

14. Schriftliche Selbstlernmaterialien

14.1) Die schriftlichen Selbstlernmaterialien (Lehrinhalten, Studienbücher, Materialien der Lehrenden etc.) sind verständlich geschrieben.	trifft voll zu		trifft gar nicht zu	n=29	mw=1,31	md=1,00	s=0,60
14.2) Die schriftlichen Selbstlernmaterialien (Lehrinhalten, Studienbücher, Materialien der Lehrenden etc.) tragen zum Verständnis der	trifft voll zu		trifft gar nicht zu	n=29	mw=1,28	md=1,00	s=0,53

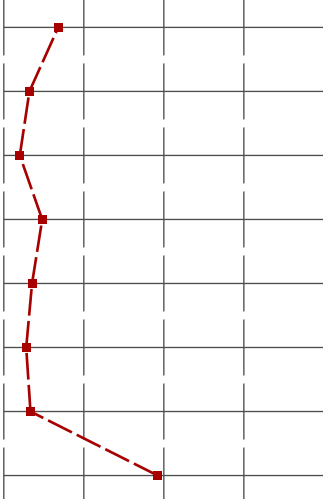
15. Übungsaufgaben, Tests und Quizzes

15.1) Die Online-Übungsaufgaben, Tests bzw. Quizzes sind nützlich für das Verständnis der Lerninhalte. (*)	trifft voll zu		trifft gar nicht zu				
15.2) Mit den Online-Übungsaufgaben, Tests bzw. Quizzes innerhalb des Online-Moduls kann ich stets meinen Lernstand einschätzen. (*)	trifft voll zu		trifft gar nicht zu				

17. Praktikum

17.1) Mein Vorwissen/Wissen aus der Vorlesung reicht für die Bearbeitung der Praktikumsaufgaben aus. (*)	trifft voll zu		trifft gar nicht zu				
17.2) Das Praktikum trägt zum vertieften Verständnis des Lehrstoffes bei. (*)	trifft voll zu		trifft gar nicht zu				
17.3) Die Praktikumsaufgaben sind klar und verständlich formuliert. (*)	trifft voll zu		trifft gar nicht zu				
17.4) Die Anforderungen an die schriftlichen Ausarbeitungen (Berichte/Protokolle) sind klar formuliert. (*)	trifft voll zu		trifft gar nicht zu				
17.5) Praktikum und Vorlesung sind inhaltlich gut aufeinander abgestimmt. (*)	trifft voll zu		trifft gar nicht zu				
17.6) Praktikum und Vorlesung sind zeitlich gut aufeinander abgestimmt. (*)	trifft voll zu		trifft gar nicht zu				
17.7) Der Schwierigkeitsgrad der Praktikumsaufgaben ist ... (*)	viel zu hoch		viel zu niedrig				
17.8) Ich bin mit den bereitgestellten digitalen Materialien (z.B. Lehrvideos, Skripte, Messwerte,...) (*)	sehr zufrieden		sehr unzufrieden				

18. Übung

18.2) Mein Vorwissen/Wissen aus der Vorlesung reicht für die Bearbeitung der Übungsaufgaben aus.	trifft voll zu		trifft gar nicht zu	n=25	mw=1,68	md=1,00	s=0,80
18.3) Die Zeit zur Durchführung der Übungsaufgaben ist ausreichend.	trifft voll zu		trifft gar nicht zu	n=25	mw=1,32	md=1,00	s=0,63
18.4) Die Übung trägt zum vertieften Verständnis des Lehrstoffes bei.	trifft voll zu		trifft gar nicht zu	n=25	mw=1,20	md=1,00	s=0,41
18.5) Die Übungsaufgaben sind klar und verständlich formuliert.	trifft voll zu		trifft gar nicht zu	n=25	mw=1,48	md=1,00	s=0,59
18.6) Die Anforderungen an die schriftlichen Ausarbeitungen sind klar formuliert.	trifft voll zu		trifft gar nicht zu	n=17	mw=1,35	md=1,00	s=0,49
18.7) Übung und Vorlesung sind inhaltlich gut aufeinander abgestimmt.	trifft voll zu		trifft gar nicht zu	n=25	mw=1,28	md=1,00	s=0,54
18.8) Übung und Vorlesung sind zeitlich gut aufeinander abgestimmt.	trifft voll zu		trifft gar nicht zu	n=24	mw=1,33	md=1,00	s=0,56
18.9) Der Schwierigkeitsgrad der Übungsaufgaben ist ...	viel zu hoch		viel zu niedrig	n=26	mw=2,92	md=3,00	s=0,39

