

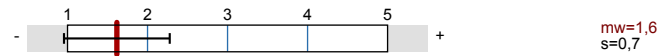
Prof. Dr. Hans-Georg Eßer

Grundlagen Betriebssysteme (VS BA INF GBS)
Erfasste Fragebögen = 15

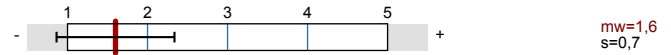


Globalwerte

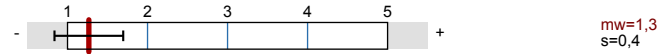
Lerneinheiten (Skalenbreite: 5) ($\alpha = 0.77$)



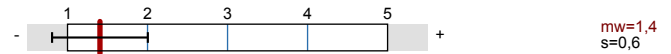
Ergänzende online Angebote (Skalenbreite: 5)



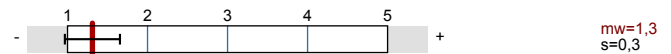
Präsenzveranstaltungen (Skalenbreite: 5) ($\alpha = 0.21$)



Methodik und Inhalte ($\alpha = 0.69$)



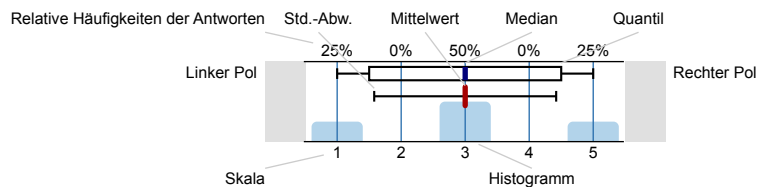
Lehre und Beratung ($\alpha = 0.14$)



Auswertungsteil der geschlossenen Fragen

Legende

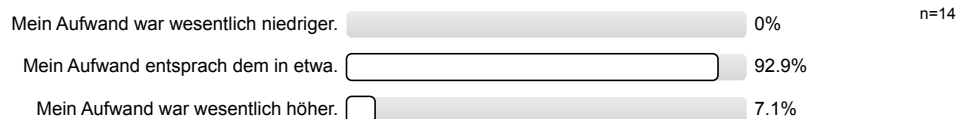
Frage**text**



n=Anzahl
mw=Mittelwert
md=Median
s=Std.-Abw.
E.=Enthaltung

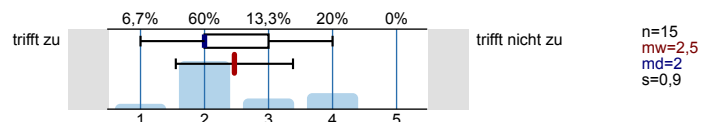
1. Workload

1.1) Wie hoch war Ihr Arbeitsaufwand im Bezug auf den angegebenen Workload (i.d.R. 125 h) des Moduls? (Zum Aufwand zählen z.B. Präsenzteilnahme, Bearbeitung der LE, Prüfungsvorbereitung, Gruppenarbeit, Anwendung der Kenntnisse im Beruf).

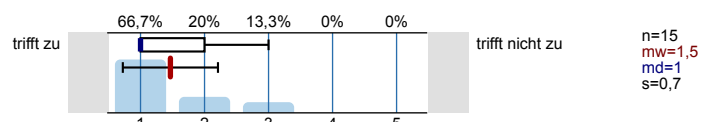


2. Lerneinheiten

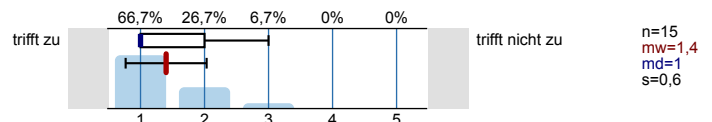
2.1) Die Lerneinheiten habe ich in der Regel intensiv bearbeitet.



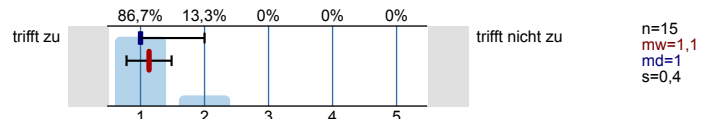
2.2) Ich bin mit Umfang und Qualität der Lerneinheiten in diesem Modul zufrieden.



2.3) Die Lerneinheiten unterstützen das Erreichen der Lernziele und angestrebten Kompetenzen (z.B. durch strukturellen Aufbau, geforderte Eigenaktivitäten, Selbsttestaufgaben, eigenständiges Entwickeln von Problemlösungen).

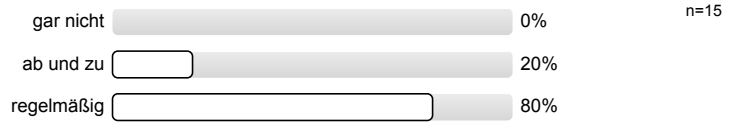


2.4) Ich erhalte - bei Bedarf - ausreichend Unterstützung/Beratung im Rahmen der Selbstlernphasen / der Arbeit mit Lerneinheiten.

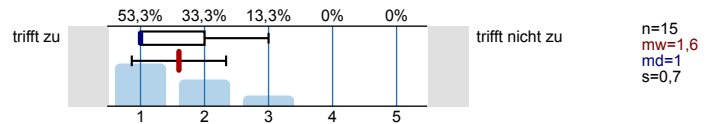


3. Ergänzende online Angebote

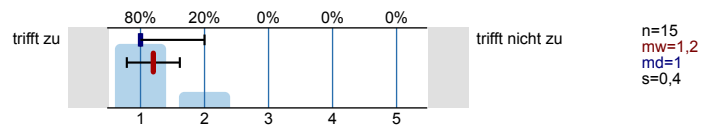
3.1) Wie häufig haben Sie Online-Angebote (z.B. VS:online, Moodle) im Rahmen des Moduls genutzt?



3.2) Die Online-Angebote (z.B. VS:online, Moodle) im Rahmen des Moduls waren unterstützend.

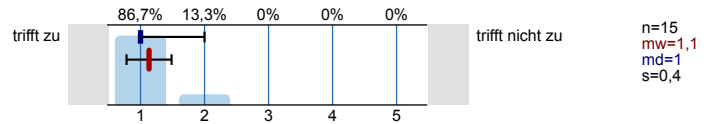


3.3) Die auf der Webseite verfügbaren Video-Aufzeichnungen sind hilfreich.

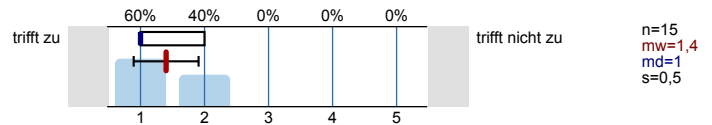


4. Präsenzveranstaltungen

4.1) Die Inhalte der Präsenzveranstaltungen haben einen engen Bezug zu den verteilten Lerneinheiten.

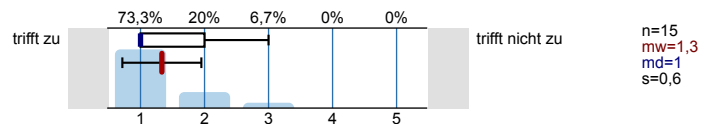


4.2) Die durchgeführten Präsenzveranstaltungen unterstützen das Erreichen der Lernziele und angestrebten Kompetenzen (z.B. durch Methoden- und Inhaltsvermittlung, Gruppenarbeit, Einbeziehen der Studierenden, Medien, Praxisbezüge, Aufgabebearbeitung).

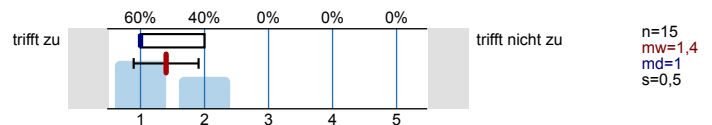


5. Lehre und Methodik

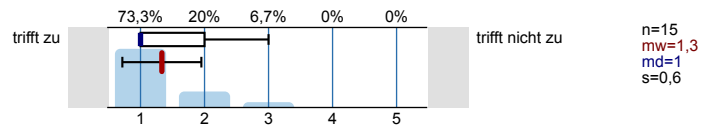
5.1) Der/die Lehrende trägt den Stoff im richtigen Tempo vor.



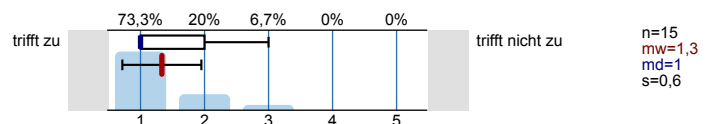
5.2) Der/die Lehrende bringt passende Beispiele aus der Praxis.



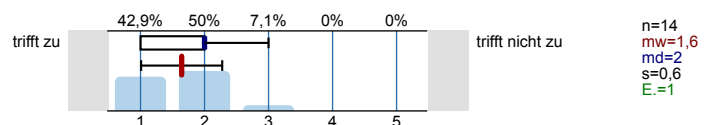
5.3) Schwierige Sachverhalte werden gut verständlich dargestellt.



5.4) Die Lernziele sind immer erkennbar und werden auch verfolgt.



5.5) Der/die Lehrende zeigt Verbindungen zu anderen Veranstaltungen auf.



Profillinie

Teilbereich: Iserlohn Informatik und Naturwissenschaften Verbundstudium

- Name der/des Lehrenden: Prof. Dr. Hans-Georg Eßer
- Titel der Lehrveranstaltung: Grundlagen Betriebssysteme (Name der Umfrage)

Verwendete Werte in der Profillinie: Mittelwert

2. Lerneinheiten

2.1) Die Lerneinheiten habe ich in der Regel intensiv bearbeitet.	trifft zu		trifft nicht zu	n=15 mw=2,5 md=2,0 s=0,9
2.2) Ich bin mit Umfang und Qualität der Lerneinheiten in diesem Modul zufrieden.	trifft zu		trifft nicht zu	n=15 mw=1,5 md=1,0 s=0,7
2.3) Die Lerneinheiten unterstützen das Erreichen der Lernziele und angestrebten Kompetenzen (z.B. durch strukturellen Aufbau, geforderte	trifft zu		trifft nicht zu	n=15 mw=1,4 md=1,0 s=0,6
2.4) Ich erhalte - bei Bedarf - ausreichend Unterstützung/Beratung im Rahmen der Selbstlernphasen / der Arbeit mit	trifft zu		trifft nicht zu	n=15 mw=1,1 md=1,0 s=0,4

3. Ergänzende online Angebote

3.2) Die Online-Angebote (z.B. VS:online, Moodle) im Rahmen des Moduls waren unterstützend.	trifft zu		trifft nicht zu	n=15 mw=1,6 md=1,0 s=0,7
3.3) Die auf der Webseite verfügbaren Video-Aufzeichnungen sind hilfreich.	trifft zu		trifft nicht zu	n=15 mw=1,2 md=1,0 s=0,4

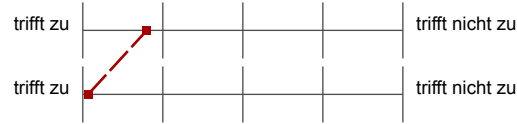
4. Präsenzveranstaltungen

4.1) Die Inhalte der Präsenzveranstaltungen haben einen engen Bezug zu den verteilten Lerneinheiten.	trifft zu		trifft nicht zu	n=15 mw=1,1 md=1,0 s=0,4
4.2) Die durchgeführten Präsenzveranstaltungen unterstützen das Erreichen der Lernziele und angestrebten Kompetenzen (z.B. durch	trifft zu		trifft nicht zu	n=15 mw=1,4 md=1,0 s=0,5

5. Lehre und Methodik

5.1) Der/die Lehrende trägt den Stoff im richtigen Tempo vor.	trifft zu		trifft nicht zu	n=15 mw=1,3 md=1,0 s=0,6
5.2) Der/die Lehrende bringt passende Beispiele aus der Praxis.	trifft zu		trifft nicht zu	n=15 mw=1,4 md=1,0 s=0,5
5.3) Schwierige Sachverhalte werden gut verständlich dargestellt.	trifft zu		trifft nicht zu	n=15 mw=1,3 md=1,0 s=0,6
5.4) Die Lernziele sind immer erkennbar und werden auch verfolgt.	trifft zu		trifft nicht zu	n=15 mw=1,3 md=1,0 s=0,6
5.5) Der/die Lehrende zeigt Verbindungen zu anderen Veranstaltungen auf.	trifft zu		trifft nicht zu	n=14 mw=1,6 md=2,0 s=0,6
5.6) Der/die Lehrende regt Fragen und Diskussionen an.	trifft zu		trifft nicht zu	n=15 mw=1,5 md=1,0 s=0,5
5.7) Der/die Lehrende reagiert offen auf Vorschläge und Kritik.	trifft zu		trifft nicht zu	n=15 mw=1,0 md=1,0 s=0,0
5.8) Der/die Lehrende gibt Anregungen zum selbstständigen, problemorientierten Arbeiten.	trifft zu		trifft nicht zu	n=15 mw=1,5 md=2,0 s=0,5
5.9) Der/die Lehrende ist nach meinem Eindruck gut vorbereitet.	trifft zu		trifft nicht zu	n=15 mw=1,0 md=1,0 s=0,0

5.10) Der/die Lehrende hat die Veranstaltung
interessant und lebendig gestaltet.



n=15 mw=1,8 md=2,0 s=0,8

5.11) Der/die Lehrende vermittelt die Inhalte in einer
klaren Sprache.



n=15 mw=1,1 md=1,0 s=0,3

Auswertungsteil der offenen Fragen

2. Lerneinheiten

2.5) Welche Anmerkungen oder Anregungen haben Sie zu den Lerneinheiten?

- - Lehrbrief ist gut geschrieben
- Lehrbrief-Kapitel kommen rechtzeitig zur Vorbereitung
- Gut strukturiert. Weiter so!
- Lerneinheit ist gut verständlich geschrieben.
- Lerneinheiten an sich sehr gut, aber leider noch nicht fertig, so dass man öfters warten muss, anstatt produktiver zu lernen.
- Lerneinheiten sehr gut, manchmal (selten) evtl. ein wenig spät.
- Starker Tobak
- Top Skript.
Guter Autor.
- Wie zum Semesterende die Lerneinheiten frühzeitig zur Verfügung stellen.

6. Ergänzende Erläuterungen und Wünsche

6.1) Welche Anmerkungen, Lob, Kritik oder Anregungen haben Sie für die Präsenzveranstaltungen?

- - Präsenzen könnten wie in GDI III oder Rechnerarchitektur auch Stoff nochmal zusammen fassen
- - nichts zu bemängeln
- super vorbereiteter Prof
- Alles super, weiter so!
- Die Präsenzveranstaltungen sollten nach wie vor so gestaltet werden, wie sie im Moment gestaltet sind.
- Fragen werden oft gut beantwortet, sodass am Ende der Veranstaltung keine offenen Fragen sind und ich mit dem Gefühl aus dem Unterricht gehe, alles verstanden zu haben.
- Klasse Typ!
schwieriger Stoff!! (Grundlagen halt) ;-)
- Weiter so
- Zusammenfassend: sehr gute Veranstaltung mit sehr gutem Professor!